

# ПОД СЧАСТЛИВОЙ ЗВЕЗДОЙ

Любуясь этим совершенным владением, трудно представить, что несколько лет тому назад на этом месте не было ничего примечательного. И только благодаря удачному стечению обстоятельств обычная пустошь превратилась в райский уголок.

# X

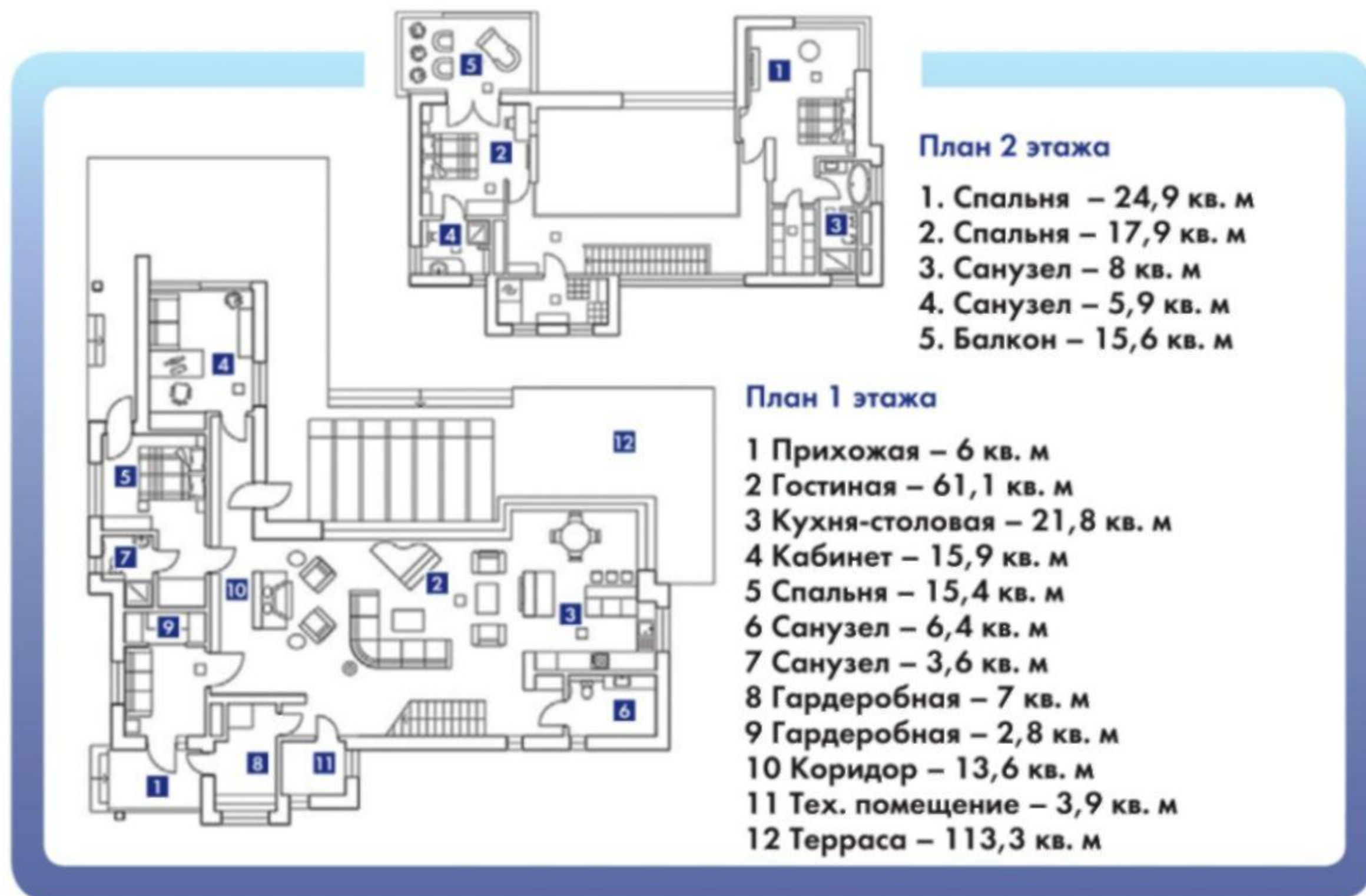
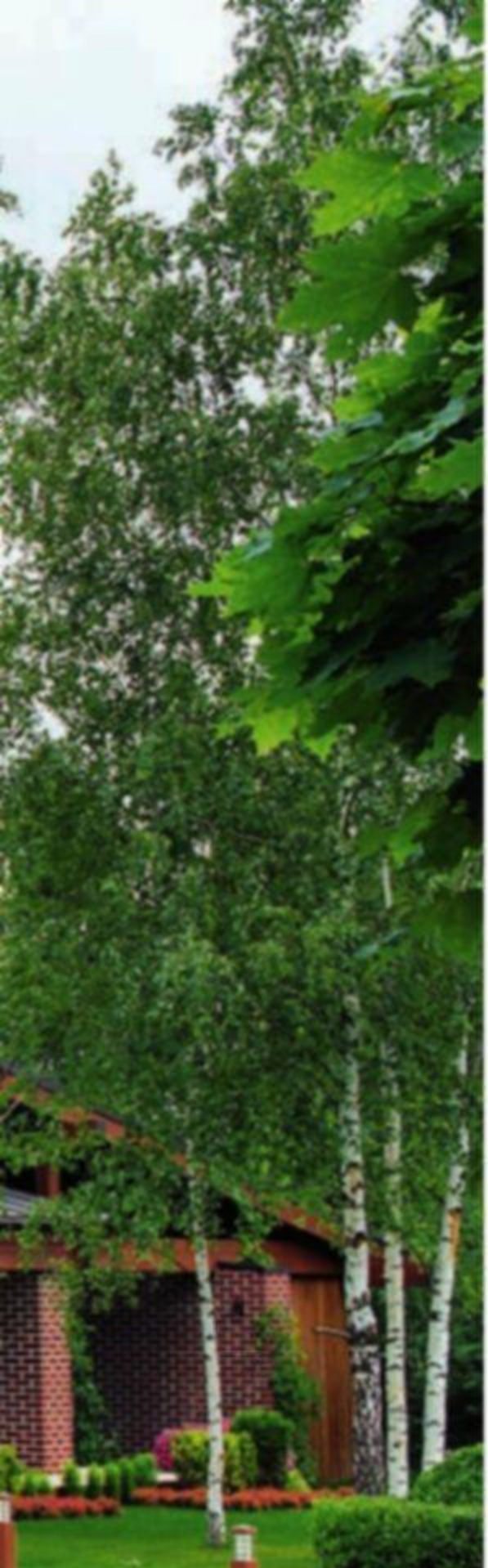
озяева приобрели довольно большой ровный, но, увы, ничем не примечательный участок в престижном коттеджном поселке. Несколько березок – вот и вся растительность, украшавшая земельный надел. Наши герои хорошо понимали, что без профессиональной помощи им не обойтись. Они обратились в архитектурное бюро «АВК», специалисты которого разработали комплексный проект освоения участка. В результате на скучном пустыре появился современный особняк в окружении живописного ландшафта с изумрудным газоном, роскошными цветниками, аккуратными рядами декоративного кустарника. Благодаря проду-

манным посадкам, в том числе и взрослых деревьев, владение не имеет видимых границ. Элегантный забор, отгораживающий участок от поселковой улицы, выглядит как рефрен колоннаде крытой стоянки. Впрочем, на улицу выходит только одно большое окно на втором этаже дома. Главный фасад с панорамным остеклением обращен к внутренней территории участка.

## ближе к природе

При строительстве дома были использованы инновационные технологии, материалы и конструкции. Сначала был возведен монолитный железобетонный каркас, что позволило в даль-





**ДОСЬЕ:**

- Общая площадь – 347,2 м<sup>2</sup>
- Проектирование: архитектурное бюро «АВК»
- Авторы проекта: главный архитектор Александр Косарев, архитекторы Илья Косарев, Сергей Русев, дизайнеры Диана Фульмек, Константин Лапшин

нейшем смонтировать на первом этаже свето-прозрачную панорамную оконную конструкцию длиной более одиннадцати метров и буквально объединить интерьер с восхитительным пейзажем владения. Летом открывают раздвижные створки-двери, и гостиная словно вбирает в себя журчащий фонтан и сливается с цветущей лужайкой. Разветвленная каркасная структура predeterminedлила оригинальное объемно-планировочное решение здания. Консольные балочные выносы поддерживают солидный эркер второго этажа с угловым оконным блоком высотой более двух метров, установленным на уровне пола. Впечатление полета усиливают прозрачные стены первого этажа. Кстати, в выносном «кубе» находится спальня хозяев, из гигантского окна которой открывается завораживающий вид на рукотворный пейзажный ландшафт.





## функция и стиль

Надо сказать, что железобетонный стержень ни снаружи, ни внутри никак себя не проявляет. Пространство между стойками и ригелями каркаса заполнили теплоизоляционными газобетонными блоками. При отделке фасадов использовали термопанели с облицовкой светло-бежевого, почти белого, и красно-коричневого клинкерного кирпича, а также «закаленные» в производственных условиях планки из термодерева. Первые представляют собой декоративные модули с подложкой из высокоэффективного утеплителя. При монтаже термопанели образуют единую плоскость эстетически безупречной кирпичной кладки. Неуязвимое термодерево производят из древесины твердолиственных пород без применения химических веществ и препаратов. Деревянные



**Разветвленная  
каркасная структура  
предопределила  
оригинальное  
объемно-планиро-  
вочное решение  
дома**







**Панорамные  
окна объединя-  
ют интерьер с вос-  
хитительным руко-  
творным пейзажем  
владения**

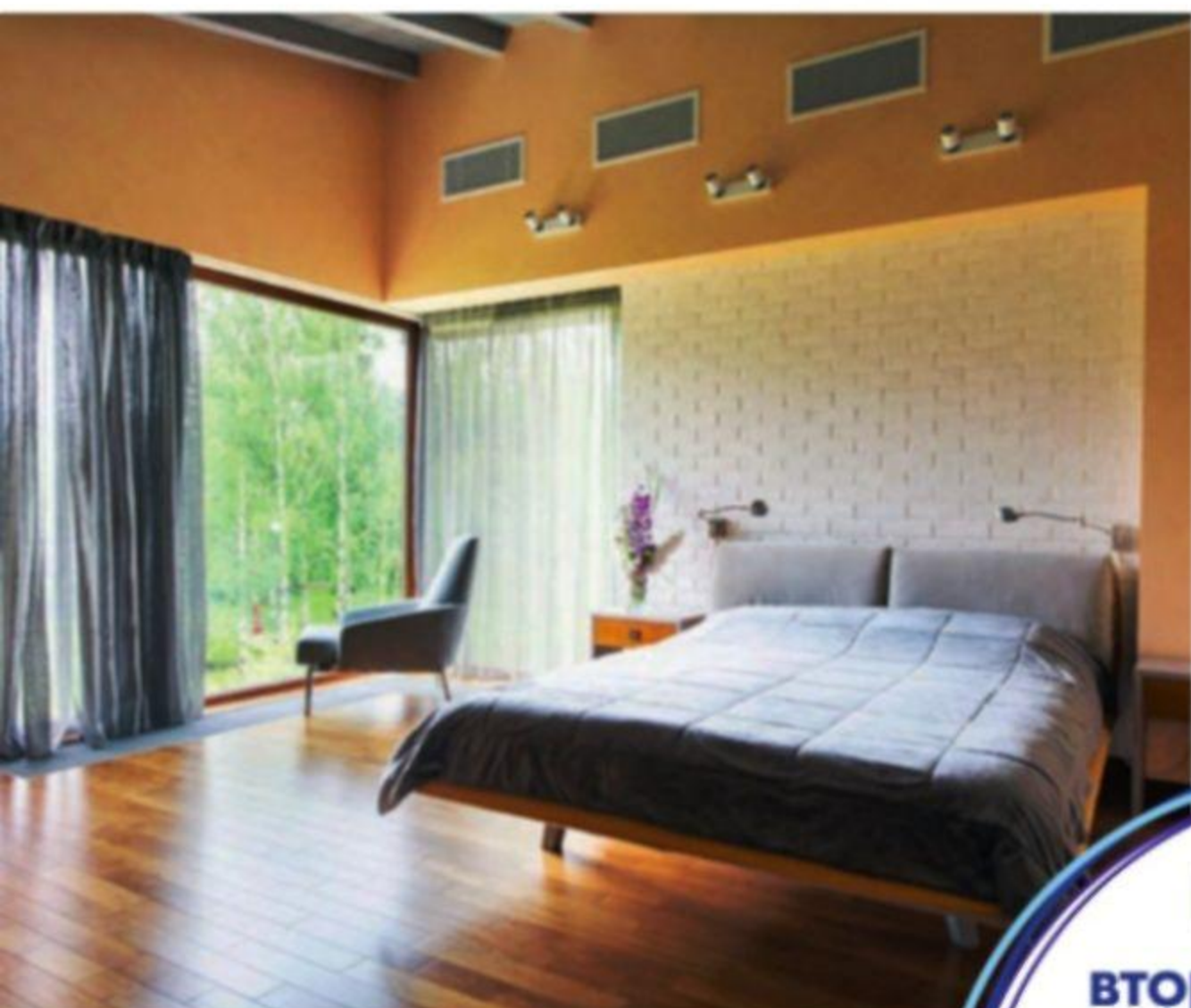
пластины обрабатывают горячим паром (температура до 250 °С) в специальных камерах с повышенным давлением. При этом из пиломатериала полностью «улетучиваются» полисахариды – питательная среда для гнилостных бактерий и плесени. После паровой обработки дерево не реагирует на перепады температуры и влажности, то есть не подвержено усушке, разбуханию и короблению. Иначе говоря, по геометрической стабильности, надежности и долговечности термодерево не уступает камню. Вместе с тем деревянная отделка совместно с «кирпичными» термопанелями вносит существенный вклад в энергосберегающую способность наружных стен.

**гармония внутреннего  
и внешнего**

Необычная планировка дома объединяет несколько архитектурных объемов, причем каждый – под своей крышей. Если говорить об общей кровельной системе, то она имеет сложную конфигурацию с односкатным сегментом, переходящим в почти горизонтальную плоскость. Грандиозная крыша не только обогащает пластику фасадов и усиливает выразительность внешнего облика здания, но и является важным компонентом интерьерной композиции. Тонированные стропила и дощатая подшивка кровли эффектно контрастируют с молочно-белыми стенами, жемчужно-серыми диванами, керамическим «доло-







В эркере  
второго этажа с  
угловым оконным  
блоком высотой  
более двух метров  
расположена  
спальня хозяев



митом» и «беленым дубом» напольного покрытия. Белоснежный корпус дровяного камина отделяет студийное пространство от бокового крыла, в котором расположены «закрытые» жилые и хозяйственные помещения. Двери кабинета и одной из спален «вписаны» в установленный вдоль стены стеллажный ряд из темного дерева. Черный прямоугольник закрытой топочной камеры камина перекликается с плазменной панелью, закрепленной на простенке между двумя арочными проемами, ведущими в элегантную столовую и ультрасовременную кухню.

### Музыкальная тема

Гостиная воплощает в себе творческие увлечения и художественные пристрастия хозяев. Здесь оборудован современный домашний кинотеатр, аудиосистема которого встроена в корпусный сегмент диванной группы. Концертный рояль создает в гостиной атмосферу музыкального салона. Изготовленная по авторским эскизам и чертежам деревянная лестница поддерживает инструментальную тему. Ее «парящие» ступени напоминают бруски ксилофона, а трубчатое ограждение – струны гигантской арфы. Семейная картинная галерея – еще одна ипостась этой замечательной гостиной.

### В единстве с ландшафтом

В интерьере хозяйской спальни, декорированной в пастельных оттенках земли, ключевую роль играет огромное окно, точнее открывающиеся из него живописные картины живой природы. Лучи солнца мягко скользят по стенам миндального цвета и прокладывают светлые дорожки на воощенном паркете. Будто посеревший от времени и восточных ветров деревянный потолок перекликается с туманным облаком кроватиного покрывала. Вся обстановка располагает к безмятежному отдыху. 🌿