

артистическая НАТУРА

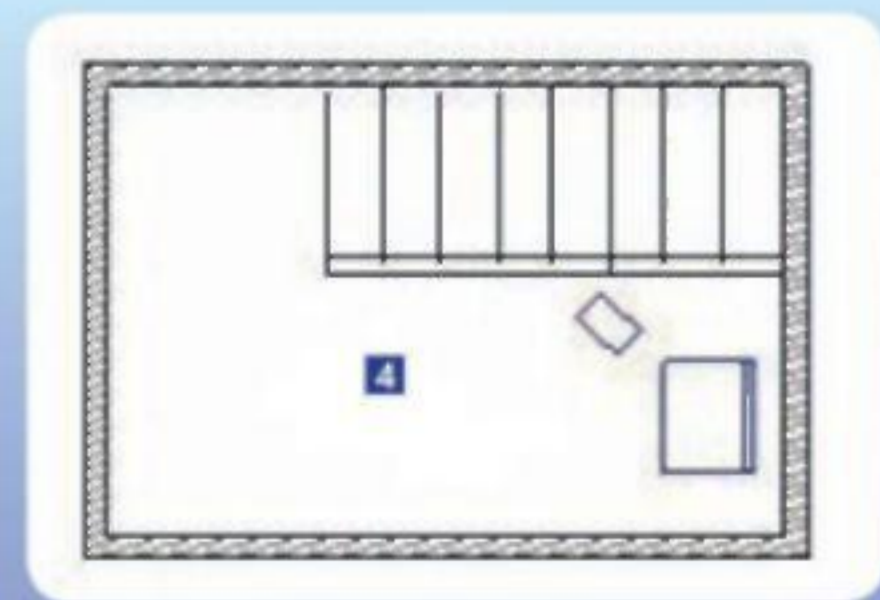
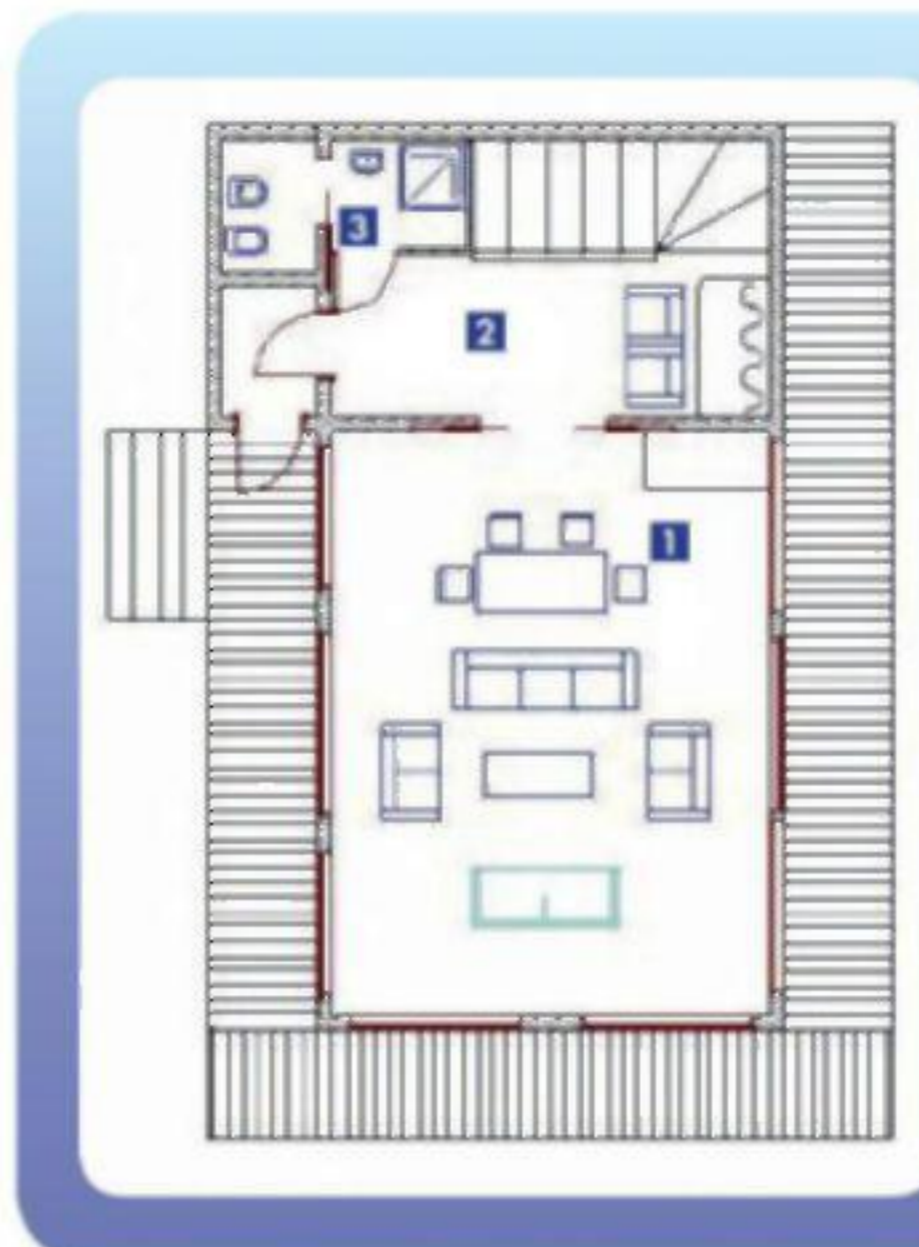


Архитектор
Павел Иванов

Природное окружение и открытость миру пробуждают творческие силы, вдохновляют на развитие явных и скрытых талантов. Чтобы удостовериться в этом преобразующем влиянии девственного леса, яблоневого сада или цветущей поляны, нужно хотя бы время от времени жить в доме с прозрачными стенами.

Н

аша история началась несколько лет тому назад, когда хозяева приобрели большой лесной участок в старинном дачном поселке Репино, входящем в курортный район Санкт-Петербурга. Было бы непростительной ошибкой нарушить завораживающую красоту этого места. Полные решимости сохранить природный ландшафт владельцы обратились в студию FullHousDesign с просьбой спроектировать комплекс зданий и бережно расположить строения среди корабельных сосен. Сначала был построен чудесный дом из клееного бруса, затем отдельно стоящий закрытый бассейн со спа-зоной (баня, тренажерный зал, комната



План 1 этажа (слева)

- 1. Гостиная-столовая
- 2. Домашний кинотеатр
- 3. Санузел

План мансарды (сверху)

- 1. Спальня



Досье:

■ Площадь дома – 185 кв. м

■ Проектирование, дизайн интерьера – архитектор Павел Иванов, студия FullHousDesign, Санкт-Петербург, руководители – Мария Иванова-Сорокина и Павел Иванов

отдыха). Наконец настала очередь гостевого коттеджа, которому была уготована особая, многоплановая, роль как в стилистическом сюжете владения, так и в укладе загородной жизни хозяев. Архитектор не только виртуозно вписал домик в сложившийся архитектурный ансамбль, но и создал своего рода дачу – очаровательный уголок, в котором можно уединиться, устроить шумную вечеринку, не мешая отдыхать другим членам семьи, или пойти в кино!

мир увлечений

Изначально домик был задуман как временное обиталище приехавших в гости друзей и родственников. Однако в процессе проектирования выяснилось, что старшему сыну совершенно

необходим флигель для его музыкальных занятий на профессиональной барабанной установке, а также проведения мини-конcertов для самых преданных поклонников. Так в гостевом домике появился миниатюрный зрительный зал, он же домашний кинотеатр с эстрадой и потрясающей барной стойкой. Спальня переместилась в мансардный этаж, который «пририсовали» к зданию, когда проект уже был практически готов. Оценив объем подкровельного пространства, архитектор посоветовал хозяевам увеличить жилую площадь флигеля. В ходе строительства под крышей была обустроена уютная гостевая спальня, в которую ведет изысканная лестница с трубчатым ограждением, изготовленная по чертежам архитектора Павла Иванова. Кстати, в доме это не единственный уникальный предмет интерьера. Двухспальная кровать под роскошным меховым покрывалом, обеденный стол на «багетных» опорах, барные стойки также сделаны на заказ по авторским эскизам. «Вишенка на торте» – параметрическая стенка с переливающейся LED подсветкой – также плод творческой фантазии архитектора. Неоновый цвет превращает домашний кинотеатр в яркий и эмоциональный ночной клуб с живой музыкой в исполнении молодого хозяина и его коллег-музыкантов. Днем в этом помещении воцаряется рабочая атмосфера долгих и упорных репетиций.

Роль каминной полки исполняет каменный журнальный столик с полированной столешницей

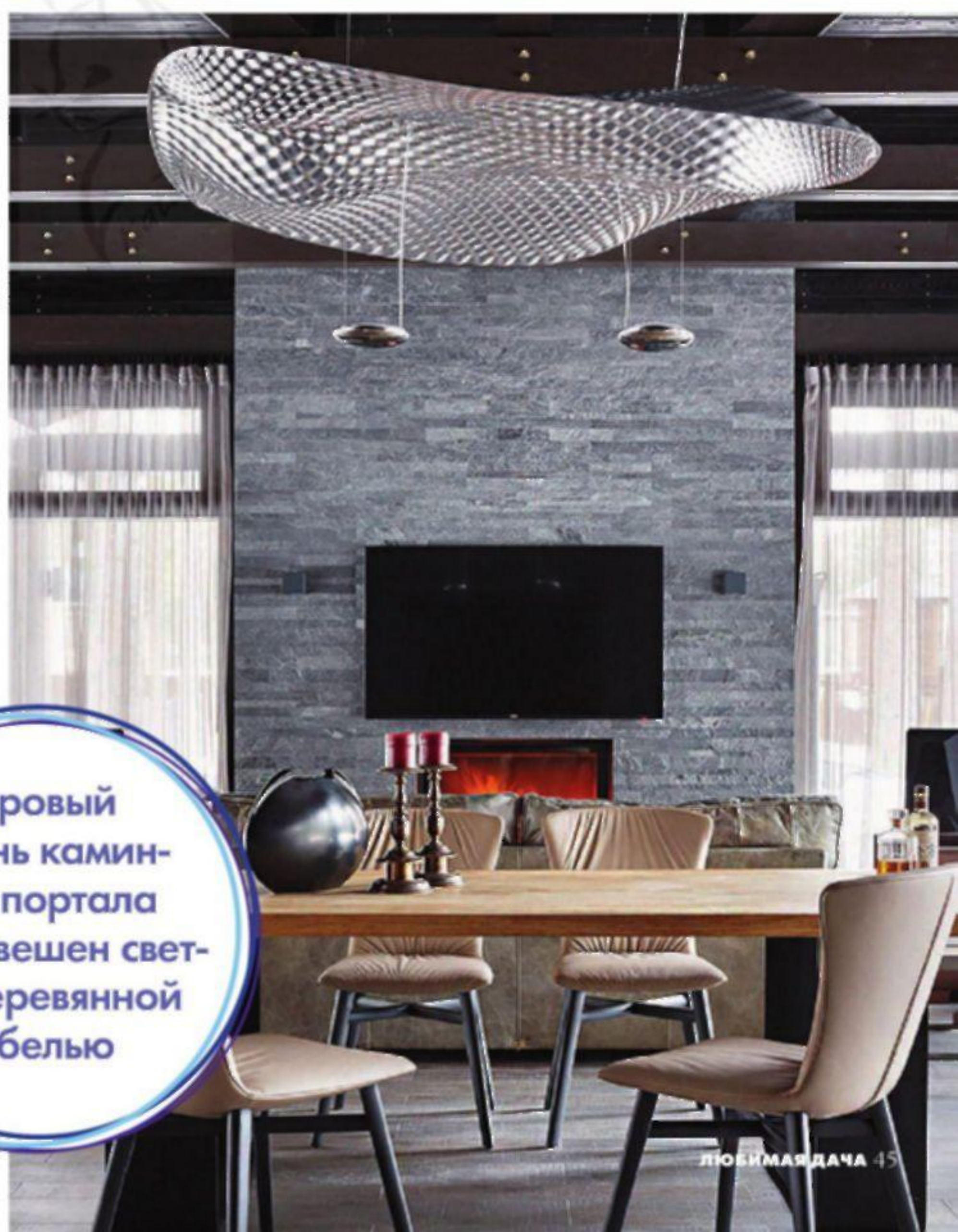




пейзаж без границ

Гостевой дом построен по фахверковой технологии. На подготовленном фундаменте смонтировали фахверк – каркасную конструкцию из высококачественного клееного бруса. Все элементы были изготовлены в производственных условиях, доставлены на стройплощадку и собраны подобно детскому конструктору. Пространство между стойками заполнили крупноформатными энергосберегающими герметичными стеклопакетами толщиной 40 мм. На внутреннюю поверхность внешнего стекла, вернее триплекса (два ударопрочных стекла, скрепленных специальной пленкой) нанесено мультифункциональное магнетронное напыление, способствующее поддержанию благоприятного микроклимата в доме, независимо от времени года. Невидимый «щит» отражает лучистую составляющую тепловой энергии внутрь помещения, тем самым предотвращая потери тепла. В жаркую погоду срабатывает функция соляного контроля, сохраняющая прохладу в стеклянном жилище. В отличие от скрытого под слоями обшивки стандартного каркаса фахверк является важным компонентом как архитектурного облика здания, так и дизайна интерьера. Он словно гигантская рама элегантно очерчивает ежеминутно меняющиеся восхитительные пейзажи. Кстати, фахверковая графика перекликается с предметами мебели, в частности, с прямоугольными опорами эксклюзивного обеденного стола, о котором было сказано выше. На

**Суровый
камень камин-
ного портала
уравновешен свет-
лой деревянной
мебелью**





Параметри-
ческая стенка с
LED подсветкой пре-
вращает домаш-
ний кинотеатр в
ночной клуб



главном фасаде установлена раздвижная дверь, то есть две стеклянные панели сдвигаются в сторону, открывая широкий проход из гостиной на просторную террасу, огибающую флигель с трех сторон. При этом значительно увеличивается площадь первого этажа дома, что особенно ценно при проведении многолюдных вечеринок с песнями и танцами.

светлый низ – темный верх

Как отмечает автор проекта, при оформлении интерьера на первый план была выведена лаконичная геометрия, а также были сбалансированы различные фактуры. Суровый камень каминного портала уравновешен светлой деревянной мебелью, легкими тюлевыми гардинами на панорамном остеклении, полированными стальными отражателями светильников и декором из блестящих труб. Особо следует отметить оригинальный прием, зрительно увеличивший пространство гостиной. В качестве напольного покрытия использовали прямоугольные керамогранитные плиты, имитирующие массивные доски из беленого дуба. Деревянные фермы и подшивку потолка покрасили в насыщенный шоколадный цвет. Перегородка, разделяющая гостиную и домашний кинотеатр, является колористическим продолжением потолочной композиции и служит зримым стилистическим «донышком» прозрачной призмы стеклянных стен. Обратите внимание, что в этой стене установлена раздвижная дверь – деревянный аналог порталных дверных конструкций, объединяющих гостиную с террасой. Еще одна примечательная деталь. Монументальный камин не имеет выступов. Роль каминной полки исполняет каменный журнальный столик, полированная столешница которого отражает пламя в закрытой топке с дверцей из жаропрочного и почти незаметного стекла. 🍷