

В прелестном деревянном коттедже среди головокружительных сосен и ласковых берез легко открыть в себе артистический талант, ведь где-то очень глубоко в душе все мы немножко художники и поэты.

Мечта Поэтов



Сегодня мы расскажем о замечательном доме из первоклассного клееного бруса, спроектированном и построенном компанией «КСДом». Заказчики хотели сохранить стародачное очарование лесного участка, который им посчастливилось приобрести в одном из самых очаровательных подмосковных мест – неподалеку от Истринского водохранилища. Вместе с тем нужно было построить дом для большой семьи, чтобы можно было собираться всем вместе в гостиной и других общих помещениях, и при этом чтобы у всех было личное пространство. Хозяева опасались, что масштабная стройка приведет к рубке деревьев и, в конечном счете, разрушит природную красоту владения. К счастью, команда ком-

пании «КСДом» развеяла все сомнения. Накануне архитекторы вернулись из Финляндии, и свежие впечатления от этого путешествия вдохновили их на создание проекта. Архитекторы разработали проект симпатичного и компактного дома, отвечающего всем пожеланиям заказчиков.

природа вещей

Благодаря компактной и тщательно продуманной планировке небольшой по площади дом имеет двухцветную гостиную, кухню-столовую, пять спален, два санузла, два холла, кладовую и изолированное техническое помещение с отдельным входом и естественным освещением. Комнату для бабушки и дедушки разместили на первом



- Общая площадь: 148,7 кв. м
- Проектирование и строительство: компания «КСДом»
- Авторы проекта: архитекторы Семен Малюк и Михаил Гуревич, дизайнер Мария Карпочева

досье



План 1 этажа

- 1 Крыльцо – 2,99 кв. м
- 2 Техническое помещение – 5,21 кв. м
- 3 Прихожая – 3,56 кв. м
- 4 Санузел – 3,41 кв. м
- 5 Холл – 4,41 кв. м
- 6 спальня – 10,63 кв. м
- 7 спальня – 10,21 кв. м
- 8 Терраса – 19,7 кв. м
- 9 Гостиная – 27,2 кв. м
- 10 Кухня-столовая – 13,26 кв. м



План мансарды

- 1 Холл – 8,13 кв. м
- 2 спальня – 12,91 кв. м
- 3 Санузел – 4,3 кв. м
- 4 Гардеробная – 2,48 кв. м
- 5 спальня – 10,63 кв. м
- 6 спальня – 10,21 кв. м





Вся каминная композиция по стилю перекликается с декором элегантной лестницы, ведущей на второй этаж



этаже – в прямой доступности с террасой и садом. Удобные и логичные взаимосвязи – важная особенность этого дома. Стильная прихожая с «каменными» стенами (облицовка под кладку из тесаного северного камня) лежит на одной линии с застекленной дверью, ведущей в заднюю часть владения. Чтобы прогулки через дом не вызвали тревогу за паркет, на первом этаже «настелили» керамические «доски». Выглядит такой пол великолепно, к тому же прекрасно подходит к клееному брусу, обработанному натуральным маслом OSMO (Германия) с тонировкой под выбеленный дуб. Летом терраса становится гостиной на свежем воздухе. Плетеная мебель, расслабляющие подушки, «умная» жаровня-барбекю – реальное воплощение дачной идиллии. Здесь даже в прохладную погоду уютно и романтично. Плотные шторы из натуральной ткани хорошо защищают как от жары, так и от порывистого ветра.

вишенка на торте

Лиричный лесной пейзаж стал частью интерьера лаконичной гостиной. Угловое панорамное остекление наполняет полдома мягким светом с резной тенью от березовой листвы. Природный декор меняется каждую минуту – и так все 365 дней в году. Мансардное окно в скошенном потолке привносит в это живописное полотно прямоугольник облачной синевы. Обилие воздуха и света создает впечатление, будто стеклянные цветы-светильники проросли из небесной клумбы. Если нужно создать камерную атмосферу, на окна опускают римские шторы с цветным принтом. Обстановка гостиной не отвлекает от созерцания восхитительного ландшафта. Опаловый диван с низкой



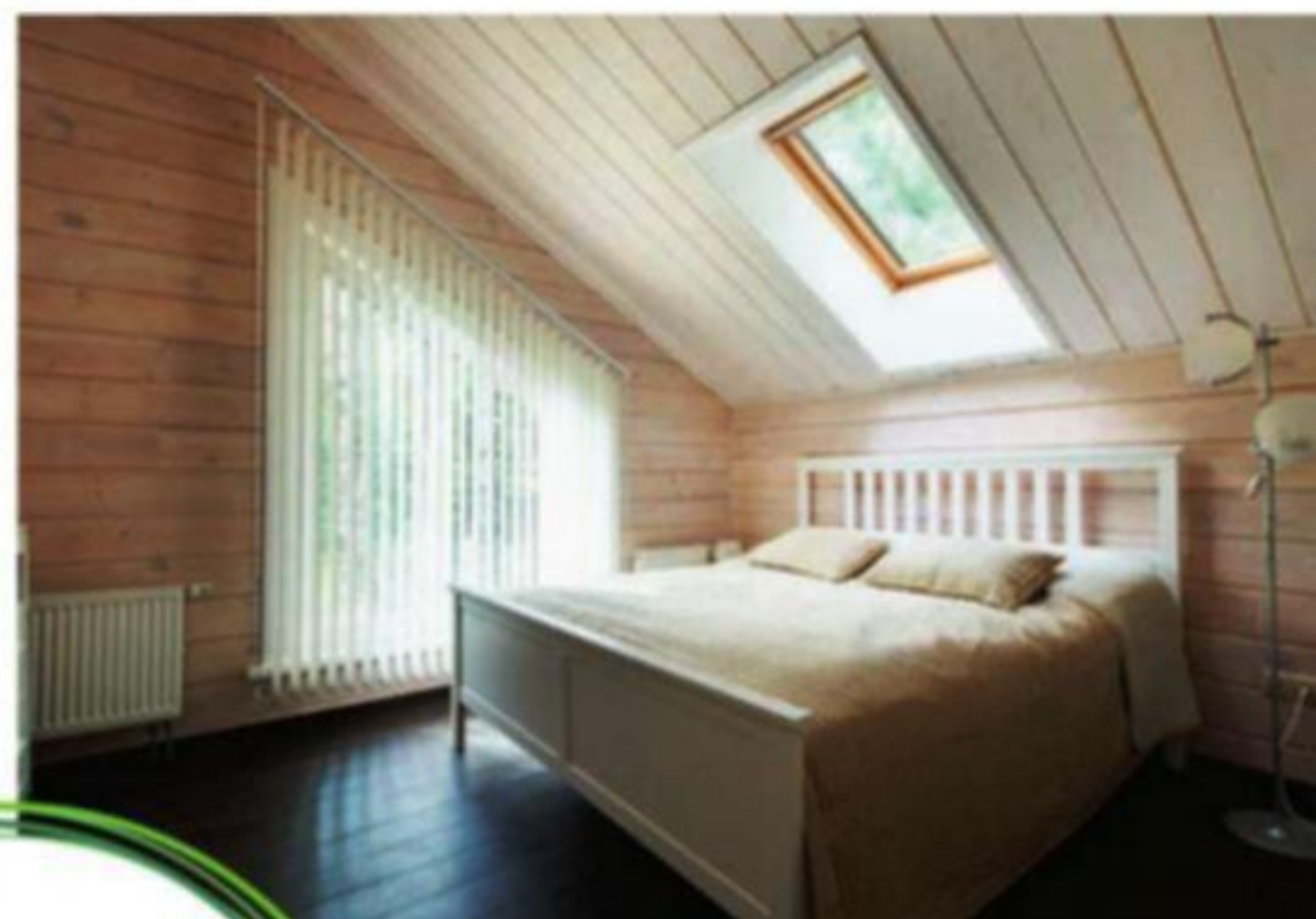
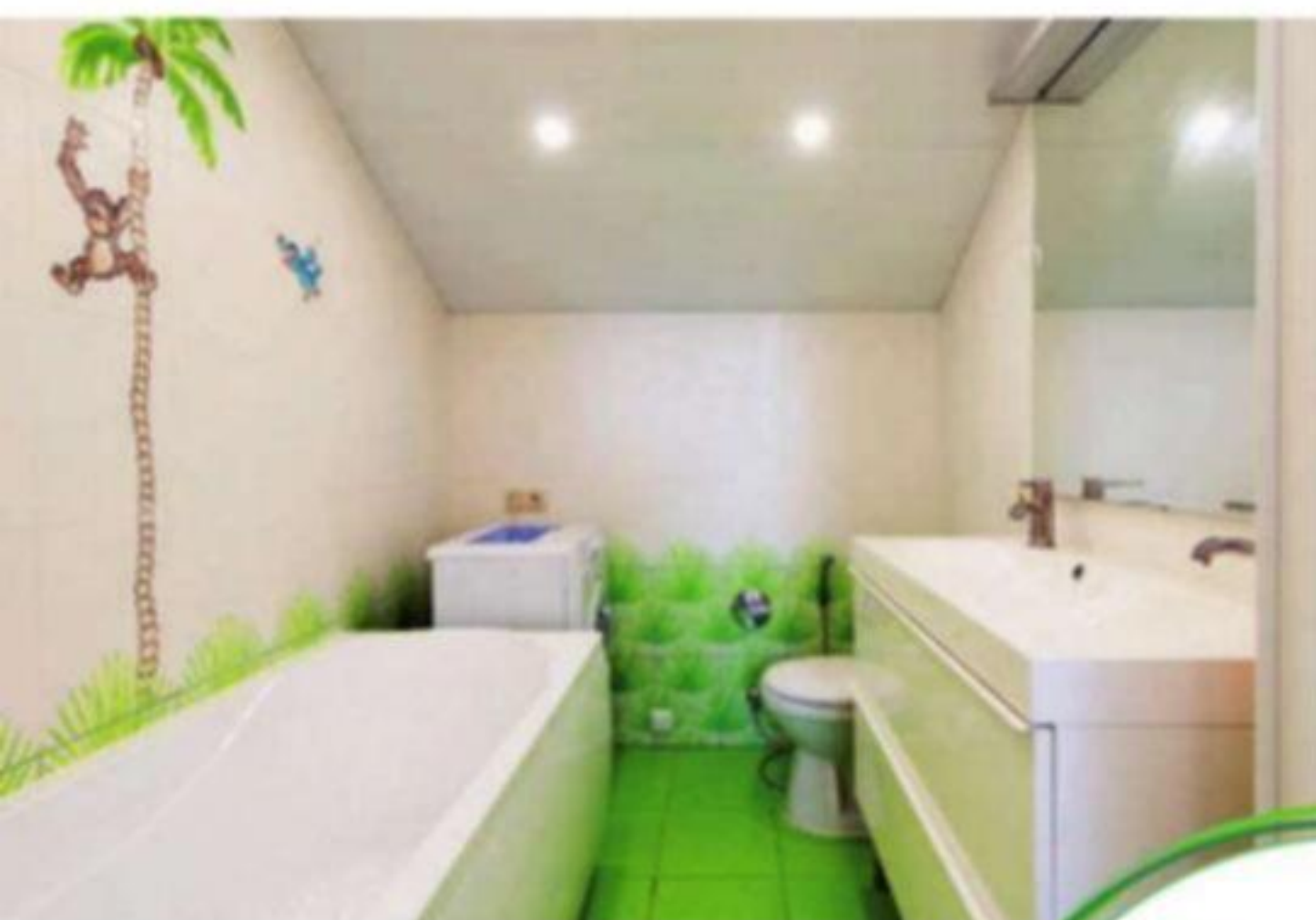
спинкой гармонично вписался в изысканную графику оконной конструкции. Его «собрат» исполняет роль разграничителя функциональных зон – зрительно отделяет гостиную от холла первого этажа. Напротив – в угловом простенке между ведущим в кухню широким проемом и окном высотой в два этажа – разместился дровяной камин с закрытой топкой. По вечерам пламя горящих поленьев отражается в стеклах и придает лужайке нежно-коралловый оттенок. Черная рама прозрачной топочной дверцы и каменная полка эффектно вырисовываются на фоне белоснежного корпуса.

ничего лишнего

Кухня-столовая – само воплощение скандинавского минимализма. У окна расположилась скромная обеденная группа. Складывающийся стол с тонкой деревянной столешницей из светлого дерева окружен четырьмя стульями наподобие венских с плетеными ротанговыми кругами на сиденьях. Кухонный фронт занимает весь торец кухни и более четверти примыкающей стены. В команду напольных шкафчиков встроились «стальной» холодильник, стильная духовка и спрятавшаяся за филенчатой дверцей посудомоечная машина. Фартук из керамической плитки сливочного оттенка прекрасно сочетается с лилейными фасадами кухонного гарнитура и выбеленными стенами из клееного бруса. Несмотря на скромную площадь – чуть более тринадцати квадратных метров – кухня достаточно просторна для семейных трапез. Приятно собраться за общим столом – попить чаю со свежими булочками и посмотреть очередной эпизод любимого сериала. Плазменная панель на стене идеально подходит для традиционных домашних



Панорамные окна наполняют дом воздухом и светом. А для создания камерной атмосферы используются римские шторы



посиделок, а также в качестве новостной пряности к утреннему кофе.

тропический остров

Спальни на втором этаже декорированы и обставлены на скандинавский манер – белая мебель из IKEA, уютный и практичный текстиль из натурального хлопка, льна и шерсти, функциональные светильники и вертикальные тканевые жалюзи на трапециевидных окнах.

Благодаря
тщательно про-
думанной плани-
ровке небольшой по
площади дом вмещает
все необходимое
для комфортной
жизни

Первосортный ламинат выглядит совсем как настоящий паркет из мореного дуба. Среди этого безмятежного комфорта «затесался» веселый аттракцион – экзотическая ванная комната. Здесь на плиточной облицовке стен милая обезьянка качается на кокосовой пальме и зеленеют сочные зонтичные растения в тон ярко-зеленому полу. Второй этаж имеет еще одно замечательное местечко – лестничную галерею, с которой открывается потрясающий вид на гостиную и сад за окном. 🍁