

ЖИВАЯ фактура

Если уж переезжать за город, то ради подлинного и постоянного общения с природой, а это возможно только в настоящем деревянном доме с террасами, ведущими в сад, и окнами, в которые заглядывают ветви цветущих фруктовых деревьев.

Н

аша история начинается с того момента, когда хозяин задумал построить на загородном участке в живописном уголке Подмосковья архитектурный ансамбль – фамильное поместье для своего большого дружного семейства.

в лучших традициях

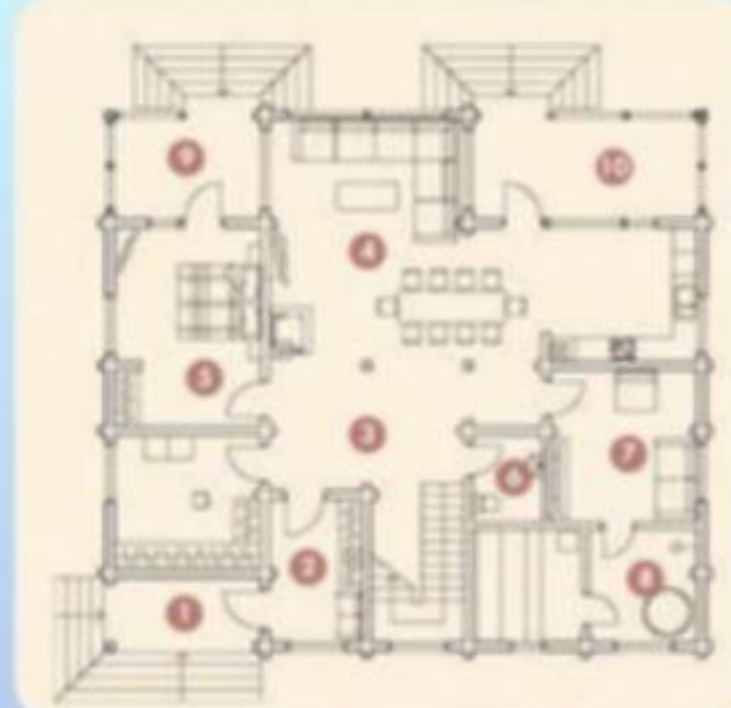
После долгих поисков подходящей подрядной организации заказчик обратился в строительную компанию «ВСП», где нашел полное взаимопонимание. Хозяин мечтал о традиционном деревянном доме с его неповторимой атмосферой и



досье

- Общая площадь – 262,2 кв. м
- Производство деревянных конструкций – компания «Тамак»
- Проектирование и строительство – Строительная компания «ВСЛ» (г. Москва)
- Руководитель проекта – Елена Костова
- Инженер проекта – Александр Табаков

Текст: Марина Филатова



План 1 этажа

1. Крыльцо – 7,1 кв. м
2. Прихожая – 8 кв. м
3. Холл – 17,8 кв. м
4. Гостиная – кухня-столовая – 47,7 кв. м
5. Спальня – 17,2 кв. м
6. Санузел – 3,2 кв. м
7. Комната отдыха – 13,2 кв. м
8. Зона спа – 13,8 кв. м
9. Терраса – 11,1 кв. м
10. Терраса – 16,1 кв. м



План 2 этажа

1. Холл – 17,5 кв. м
2. Спальня – 18,1 кв. м
3. Спальня – 18 кв. м
4. Спальня – 17,5 кв. м
5. Спальня – 11,8 кв. м
6. Санузел – 7 кв. м



неразрывной связью с природой. А специалисты компании разработали детальный проект с учетом всех его пожеланий.

Основная деревянная часть дома была возведена из превосходного елового бруса, изготовленного на предприятии ТАМАК – давнего партнера компании ВСЛ. Здесь же были сделаны великолепные оконные энергосберегающие конструкции из влагостойкой элитной лиственницы. Качество древесины – на уровне мебельных стандартов, в чем можно убедиться, взглянув на безупречные стены дома. По просьбе хозяина с наружной стороны клееный брус обработали прозрачным лессирующим антисептиком с нежной тонировкой янтарного оттенка. Внутри стенам придали цвет и фактуру выбеленного дуба. «Дубовая» тема задает лейтмотив в интерьерной композиции. Из этого дерева изготовлена внутренняя лестница с рез-

ными балясинами, паркет, двери и даже фасады кухонного гарнитура.

пейзаж в интерьере

Симметричность – характерная черта планировки этого дома. Интерьерный сюжет разворачивается вокруг двухсветной гостиной с панорамным окном почти во всю стену и изысканным камином с облицовкой из майолики. Прозрачная дверца закрытой стальной каминной топки позволяет любоваться пламенем горящих поленьев совершенно безопасно. При желании камин можно открыть, чтобы ощутить жаркое дыхание живого огня. Благодаря огромному окну садовый ландшафт становится частью интерьера. Светлую обстановку гостиной поддерживает двухуровневое окно в лестничной зоне. «Воздушная» дубовая лестница без подступенков придает графичный рисунок льющемуся сквозь стекло солнечному свету.

функция и стиль

Прихожая – самое маленькое помещение в доме, да больше и не нужно, ведь это свое-

Камин,
облицованный
белоснежной
майоликой, – глав-
ное украшение
гостиной





Лестница с
резными баля-
синами, паркет и
двери выполнены
из благородного
дуба

го рода укрупненный теплый тамбур. Лаконичный шкаф-купе предназначен только для хранения верхней одежды. Его дополняют полки для шляп и комод со светлыми фасадами выдвижных ящиков – по контрасту с темными боковыми поверхностями корпусной мебели и панели настенной вешалки. Для хранения вещей в доме предусмотрено отдельное помещение – гардеробная площадью более 11 квадратных метров с хорошо организованной системой хранения и естественным освещением. На втором этаже устроена темная комната для складирования домашнего текстиля и предметов семейного пользования, что позволило освободить спальню от громоздкой корпусной мебели. В этих комнатах установили удобные шкафы-купе по индивидуальной мерке.

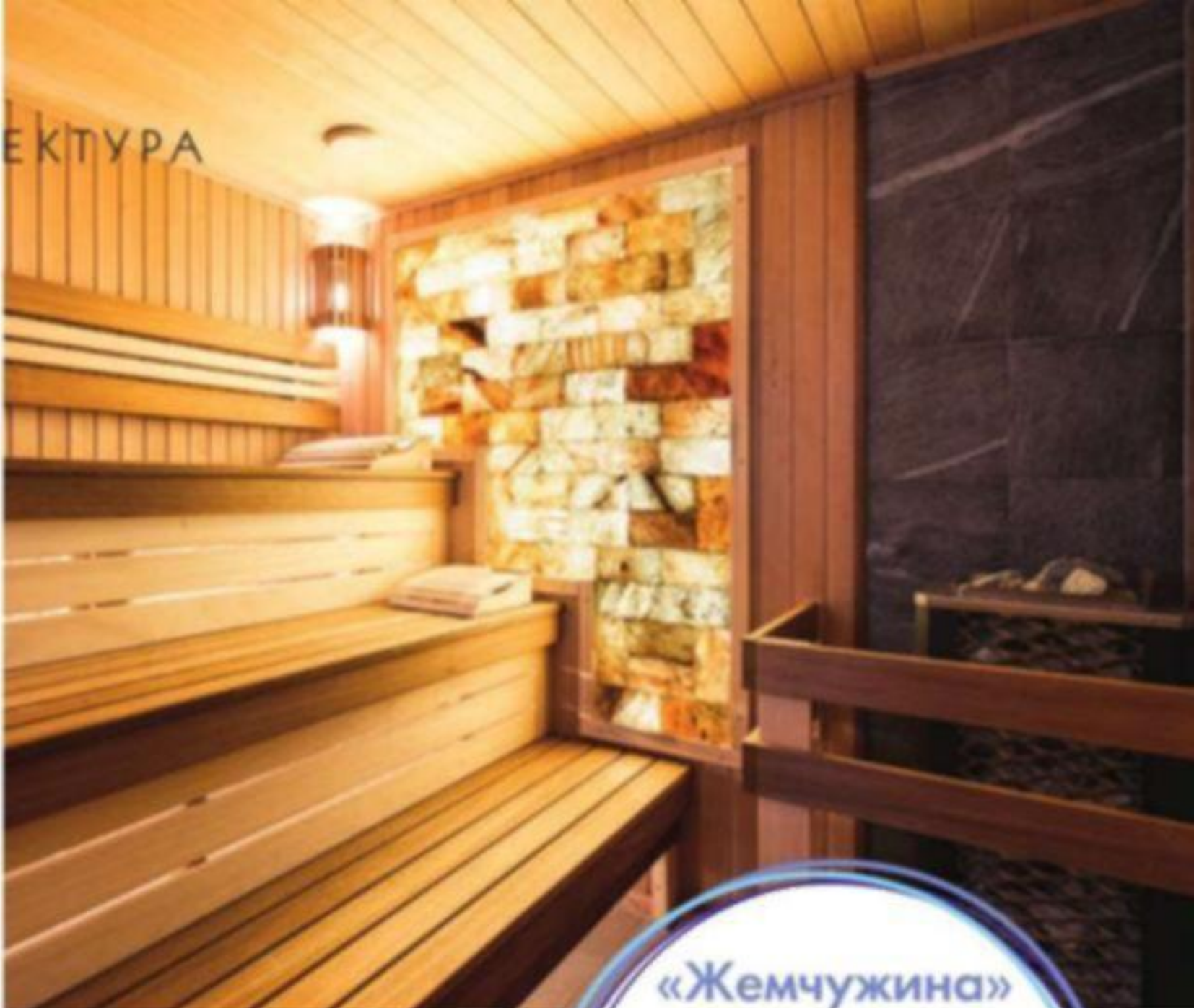
Помимо четырех спален в доме есть и гостевая комната на первом этаже, которая отлично подходит для представителей старшего поколения или молодых родителей. Стоит открыть стеклянную дверь – и вот уже с широкой террасы попадаешь в благоухающий сад.

Внутреннее пространство дома полностью подчинено хозяевам – их ритму жизни, привычкам, гостеприимному и хлебосольному характеру.

МАГИЯ КАМНЯ

Часть первого этажа отвели под домашнюю здравницу с парилкой, зоной спа и очень милой комнатой отдыха. Обитатели дома могут в любой момент получить заряд бодрости и энергии, прогнать хандру и восстановить внутреннюю гармонию. Электрическая печка-каменка нагревает воздух в парилке в считанные секунды. Она распо-





«Жемчужина» парной – изумительная мозаика из гималайской каменной соли

ложена у стены, облицованной горшечным камнем – разновидностью сланцевой горной породы, обладающей невероятной теплоаккумулирующей способностью. Кстати, из этого камня производят знаменитые финские печи и камины. Каменная стенка цвета грозовой тучи поддерживает благотворный температурный режим в парилке при выключенном нагревательном устройстве. А другая стена, выложенная из блоков гималайской каменной соли янтарного, молочного и медового оттенков, придает горячему воздуху целительные свойства. Солевые минералы создают среду, способствующую профилактике заболеваний

дыхательной системы, а также их постепенному излечению.

Для обшивки стен и потолка использовали первосортные доски из серебристой осины, золотистой сосны и лиственницы чудесного фисташкового оттенка.

Отлично оснащенное техническое помещение с котельным оборудованием и другой серьезной техникой находится в отдельном строении. Правда, и этот специфический интерьер выполнен по-своему стильно и сдержанно элегантно. 🍷

