

СИЛА традиций



Кирпичный коттедж в окружении природного ландшафта – заветная мечта многих горожан, планирующих обзавестись загородным владением.

С

егодня мы расскажем о доме, спроектированном и возведенном компанией «Современный Дом». Изначально хозяева хотели обзавестись экологически безопасным загородным жилищем с высоким уровнем комфорта. Сотрудники компании предложили выбрать в качестве стенового материала керамические поризованные камни (блоки). Этот материал обладает высокой теплоизоляционной способностью. Стены в один ряд шириной 510 мм с фасадной отделкой из лицевого кирпича или других декоративных материалов полностью соответствуют современным требованиям к энергосбережению. В доме из поризованных керамических камней легко поддерживать благоприятный микроклимат при

самом экономичном потреблении топливных ресурсов. В проектом подразделении компании «Современный Дом» разработали проект дома с уникальным объемно-планировочным решением. При этом удалось вписать современный интерьер в архитектурный образ классического кирпичного особняка. Результат превзошел самые смелые ожидания хозяев. Наполненный воздухом и светом романтический коттедж с просторными комнатами для всех членов семьи, большой студией на первом этаже, кабинетом в «башне»-эркере и творческой мансардой – настоящий рай для ценителей личного пространства, семейного счастья и неограниченных возможностей для самосовершенствования.

Текст: Марина Филатова

незыблемая опора

Под дом подвели классический ленточный железобетонный фундамент – мощную и стабильную решетчатую плиту, которая практически не реагирует на подвижки грунта, возникающие в связи с сезонным повышением грунтовых вод и другими природными явлениями. Отверстия в стенках опорной конструкции обеспечивают естественную вентиляцию технического подполья, а также обслуживание вводов инженерных коммуникаций. По срезу фундамента выполнили горизонтальную гидроизоляцию (два слоя гидростеклоизола на битумной мастике).

1 шаг



Монолитный ленточный фундамент



Полимерная сетка для кладочных швов

Сборное перекрытие с монолитными участками



камень на камне

Применение крупноформатных керамических камней (блоков) значительно упрощает и ускоряет кладку стен. При этом доля цементно-песчаных кладочных снижается, что улучшает теплотехнические показатели ограждающей конструкции за счет сокращения теплопроводных включений. Вместе с тем работа с керамическими «гигантами» требует профессионального мастерства. Например, нужны специальные навыки, чтобы внедрить конструктивные элементы (перемычки, балки), устроить круглое окно или создать эффектные архитектурные детали.

Устройство круглого окна в кладке из керамических блоков

2 шаг



Возведение стен из керамических блоков



промежуточные вехи

На каждый ряд кладки настилают полосы полимерной сетки, которая не дает раствору проникнуть в пустоты керамических камней и, тем самым, не только обеспечивает прочность кладочных швов, но и предотвращает локальное снижение теплоизоляционной способности стен ограждающих конструкций. К

тому же стены армируют стальными сетками, которые прокладывают через каждые три ряда кладки. Для устройства перекрытия первого этажа использовали стандартные пустотные железобетонные плиты. Зоны с большими отверстиями и некратные участки заполнили монолитными вставками.

3 шаг

4 шаг

наклонное содружество



Опирание стропил на мауэрлат



По обрезу возведенных стен настелили горизонтальную гидроизоляцию и смонтировали подстропильный брус (мауэрлат), который прикрепили к кладке анкерными болтами. Затем приступили к возведению стропильной конструкции скатной крыши. Наклонные балки (стропила) опираются нижним концом на мауэрлат. Верхние концы завязаны в коньковые узлы со смежными стропилами. К готовому основному каркасу пристраивают коньки «ответвлений» скатной крыши (слуховых окон, надстроек). Для крепления «побочных» стропил к основным балкам использовали, помимо прочего, стальные кронштейны.

Коньковый узел в зоне опирания диагональных стропил

5 шаг

теплая подстежка

Подкровельную гидроизоляцию прикрепили к стропилам планками контробрешетки, по которым затем смонтировали сплошной настил (обрешетку) из влагостойких ориентированно-стружечных плит (ОСП). Пространство между стропилами заполнили минераловатным утеплителем. С внутренней стороны натянули пароизоляционную пленку, защищающую теплоизоляцию от насыщения конденсатной влагой. На сплошную обрешетку уложили битумную (гибкую) черепицу, попутно устанавливая вентиляционные проходки, дефлекторы.



Кровельный пирог мансардной крыши



Кровельное покрытие из битумной черепицы

поступательное движение

6 шаг

Снаружи стены облицевали первоклассным лицевым кирпичом шоколадного оттенка. Швы аккуратно заполнили высококачественной белой затиркой в тон классическому лепному декору. Роскошный карниз перекликается с изысканными рустами. Окна в белоснежных «рамах» (лепных наличниках) заполнены стеклопакетами с золотыми штротами – благородной раскладкой в английском стиле. Одновременно внутри полным ходом шло обустройство дома, в частности была сооружена монолитная железобетонная лестница (вместо временной деревянной).



Монолитная лестница



Отделка фасадов лицевым кирпичом и архитектурным бетоном

внутренняя отделка

7 шаг

Кирпичные стены оштукатурили, причем в жилых помещениях использовали гипсовую штукатурку, а во влажных – цементную. В спальнях поклеили обои сдержанного дизайна. В двухсветной гостиной и примыкающей к ней столовой применили краски и декоративные штукатурки. В санузлах, душевой

спа-зоне, в ванных комнатах стены облицевали керамической плиткой. В мансарде потолочные плоскости подшили сосновой доской. Что касается полов, то в доме преобладают деревянные покрытия, за исключением прихожей, рабочего сектора кухни и ванных комнат.



Отделка мансарды

Чистовая отделка спальни



8 шаг

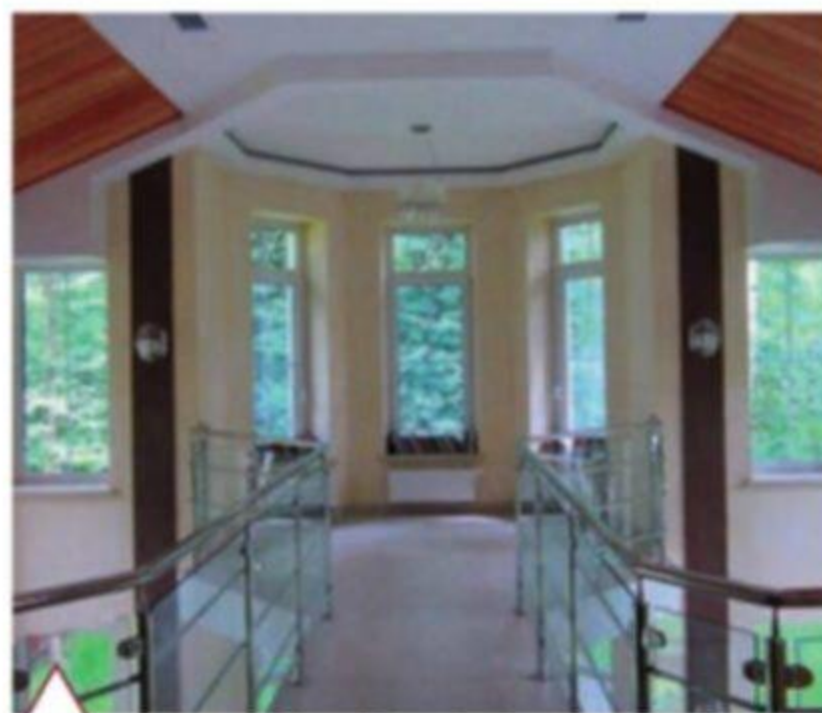
комфортная среда

Интерьер оформлен в современной стилистике, близкой к скандинавскому минимализму. В доме создана комфортная среда, ориентированная на активный образ жизни хозяев. На первом этаже находится встроенная сауна со всеми полагающимися ей атрибута-

ми: мини-бассейном (купелью), просторной душевой и собственным санузлом. Коттедж имеет оригинальную планировку. Кабинет хозяина устроен в эркере на втором этаже, к которому ведет очаровательный мостик с хромированным металлическим ограждением.



Мини-бассейн в спа-зоне



Переходный мостик над двухсветным пространством

светлое царство

9 шаг

Важная составляющая интерьера – комбинированная хорошо продуманная система освещения. В многоуровневую потолочную конструкцию встроена линейная светодиодная подсветка, создающая мягкую умиротворяющую атмосферу. Настенные светильники освещают локальные зоны, а общий свет исходит от великолепных хрустальных люстр. Деревянные вставки на потолке, диваны с обивкой из натуральной кожи, обеденная группа и другие предметы мебели из темного дерева задают экологическую тему в интерьерной композиции дома.



Система комбинированного освещения в гостиной на втором этаже



Зона завтрака в помещении кухни