

# переливы серебра

Деревянный дом из клееного бруса обладает столь мощной природной притягательностью, что с ней приходится считаться при создании архитектурного образа и декорировании интерьеров. Однако для настоящих профессионалов нет ничего невозможного, и блестящие результаты достигаются даже в самых сложных ситуациях.

Сегодня мы расскажем о доме из клееного бруса, достроенном и обустроенном компанией «Палекс» для семьи, состоящей из представителей разных поколений. Хозяева приобрели участок с подрядом, то есть с подведенной под крышу коробкой из клееного бруса. Как завершить строительство и превратить безликий сруб в красивый и комфортабельный коттедж? За помощью владельцы деревянного полуфабриката обратились в компанию «Палекс». Для наших героев был разработан проект реконструкции, отделки и обустройства дома.



### План 1 этажа

1. Крыльцо – 8,4 кв. м
2. Тамбур – 3 кв. м
3. Лестничный холл – 8,2 кв. м
4. Холл – 3,8 кв. м
5. Гостиная – 29,3 кв. м
6. Кухня-столовая – 21,3 кв. м
7. Спальня – 13,3 кв. м
8. Терраса – 25 кв. м
9. Гараж – 13,9 кв. м
10. Гараж – 17,9 кв. м
11. Крыльцо – 5,4 кв. м
12. Техническое помещение – 7,1 кв. м
13. Санузел – 7,1 кв. м

### План 2 этажа

1. Холл – 11 кв. м
2. Спальня – 21,3 кв. м
3. Балкон – 8,4 кв. м
4. Спальня – 21,3 кв. м
5. Балкон – 8,4 кв. м
6. Спальня – 18,4 кв. м
7. Санузел – 5,3 кв. м
8. Санузел – 12,7 кв. м

## досье

- Общая площадь – 263,2 кв. м
- Жилая площадь – 190,2 кв. м
- Достройка, реконструкция, дизайн интерьеров – компания «Палекс»
- Руководитель и главный архитектор – Александр Петунин
- Дизайнер – Анна Полева

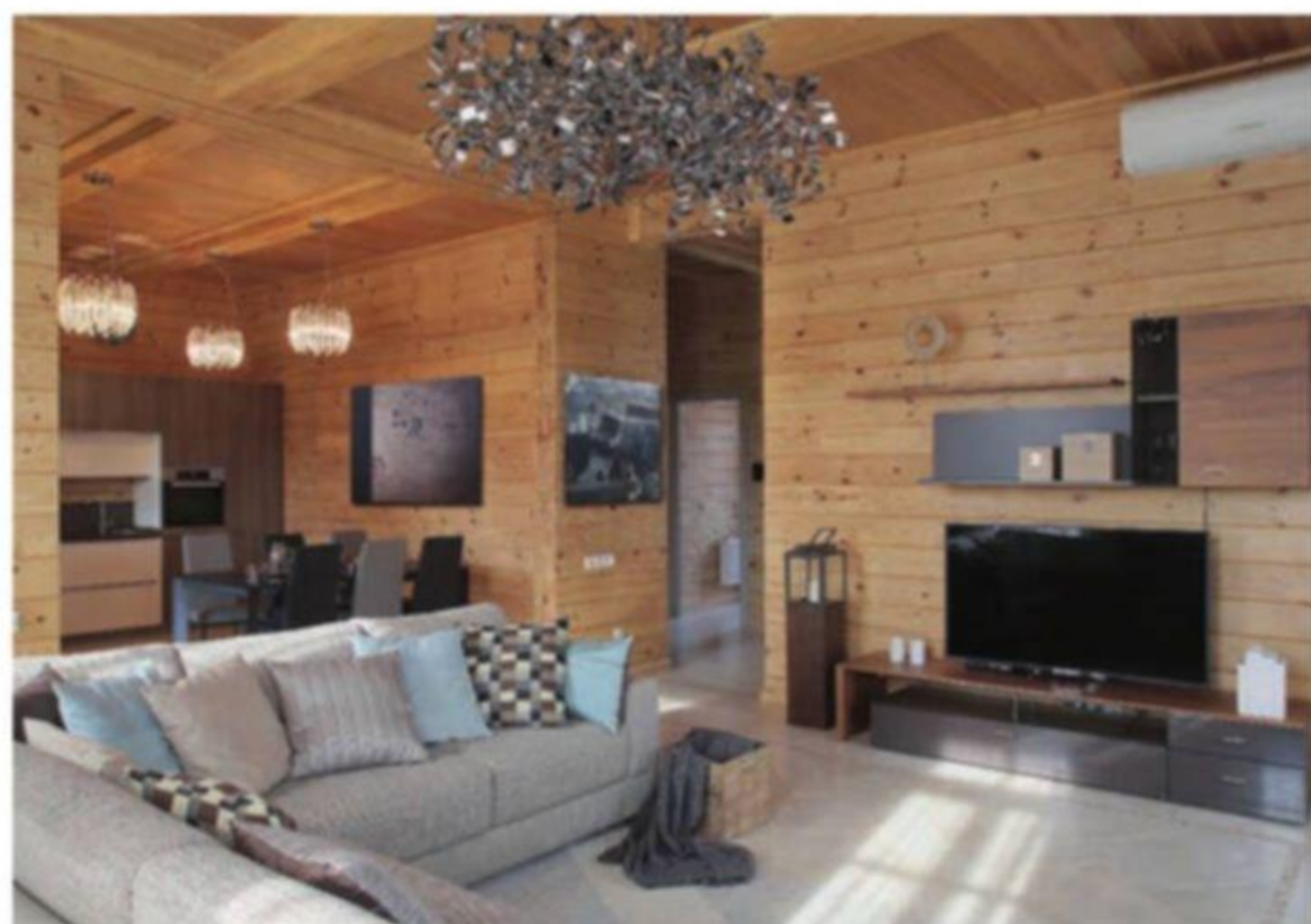
Ленточный фундамент был модернизирован. Его внутреннее пространство засыпали песком, утеплили плитами из пенополистирола и выполнили сплошную монолитную железобетонную плиту. Таким образом, первый этаж приобрел стабильное основание под систему напольного отопления («теплый пол») и последующую укладку благородного керамогранита.

## комфорт на высоте

В доме были возведены кирпичные перегородки для котельной и санузлов. В проемах установили оконные блоки, изготовленные из системного энергосберегающего деревянного профиля, изготовленного на собственном производстве компании «Палекс». В стенах не были предусмотрены скрытые каналы, поэтому электропроводку



смонтировали в уровне плинтуса, а розетки установили на малой высоте от пола. Выключатели были инсталлированы в торцы дверных проемов. Попутно отметим, что к дому была пристроена большая терраса. Когда все работы были завершены, заказчики пришли в полный восторг от своего загородного владения. Они и представить не могли, что неприкаянный «подряд» можно превратить в эксклюзивный архитектурный объект. Более того, в коттедже создано все для комфорта всех его обитателей. На двухстах квадратных метрах жилой площади расположились четыре просторные спальни, кухня, столовая, гостиная, три санузла, два холла плюс техническое помещение, большая терраса и навес для автомобиля и двух мотоциклов. С балконов второго этажа открывается чудесный вид на живописные окрестности.





## акварельный этюд

Хозяйка поставила перед дизайнером задачу: создать спокойный современный интерьер в пастельных, преимущественно серых, тонах. Колористическое ограничение послужило мощным стимулом для создания уникальной композиции. Тема туманного утра начинается уже в прихожей, кирпичные стены которой облицованы искристым кварцитом. На первом этаже гостиная, кухня и столовая объединены в открытое пространство, при декорировании которого была задействована буквально вся серая гамма, начиная от цвета голубоватой утренней дымки и холодного жемчужного оттенка до насыщенного тона темного дерева и прибрежного камня. Даже в лессирующей отделке клееного бруса звучит едва уловимая серая нота. В роли эффектных контрастных акцентов выступают плазменная панель и элегантный камин в раме из черного мрамора. Чудесная люстра напоминает перевернутое дерево с пышной кроной из серебряных листьев. Твидовый диван с россыпью уютных подушек перекликается с мягкими полевыми шторами.

## ваша Светлость

В кухонном гарнитуре серо-коричневая деревянная фактура сочетается с нежно-карамельными фасадами напольных шкафов. Дымчатая столовая группа изящно вырисовывается на светлой поверхности керамического пола. Пестрые тарелки под самым потолком будто отражаются на гранях хрустальных светильников. Их растительный орнамент повторяется в растительном принте римских занавесок. Живые цветы на барной стойке-подоконнике исполняют роль зеленых птичек в этом серебристом «саду». Стеклопанель ведет из кухни на террасу, где так чудесно устраивать семейные посиделки тихими летними вечерами.

**Золотистый клееный брус и огромные окна создают в доме необыкновенно светлую праздничную атмосферу**





**Дизайнеру удалось воплотить мечту хозяйки дома и создать спокойный современный интерьер в пастельных тонах**



Изящная лестница ведет на второй этаж. Гардероб под лестничным маршем смотрится весьма органично и зрительно не утяжеляет конструкцию. Золотистый клееный брус из солнечной ангарской сосны и огромные окна создают необыкновенно светлую праздничную атмосферу. Зеркало в холле второго этажа представляет собой коллекцию блестящих «кругляшей», напоминающих срезы древесных стволов разного диаметра.

**красота в деталях**

Хозяйская спальня оформлена в той же цветовой гамме, что и гостиная. Глянцевые створки дверичке легко скользят по направляющему рельсу и убираются в короба, выполненные в деревянной перегородке. Подобные интерьерные «фишки» красноречиво свидетельствуют о высоком профессиональном уровне всех сотрудников компании. Как и потрясающие ванные комнаты, в которых сантехнические приборы соседствуют с натуральным деревом без каких-либо специальных защитных прослоек. Керамическая мозаика замечательного охристого оттенка служит своеобразным декоративным панно. В душевой зоне дерево не контактирует с водой благодаря экрану из закаленного стекла. В других помещениях на втором этаже преобладают оттенки белого: молочный, сливочный, кремовый и цвет бледной мяты. Дизайнеру удалось убедить заказчицу разнообразить палитру интерьера и использовать яркие предметы мебели. 🍀