

полет фантазии

Это прекрасное поместье с деревянным домом, русской баней, мангальной и будто бы безграничным садом создано творческой группой «Особинка» буквально на пустом месте, вернее на девственном лесном участке в одном из подмосковных коттеджных поселков.

досье

- Площадь дома: 466,3 кв. м
- Проектирование, строительство, дизайн интерьеров, ландшафтный дизайн – творческая группа «Особинка»
- Руководитель группы – дизайнер Ксения Розанцева



Усадебный ансамбль был спроектирован и построен для супругов с двумя детьми. Но на самом деле количество обитателей поместья, как постоянных (бабушки, дедушки), так и временных, приближалось к десятку и более. Хлебосольные хозяева желали создать комфортные условия для проживания гостей: родственников и друзей. Был и еще один принципиальный момент. Заказчики мечтали о стародачной истории, то есть о подлинно загородном романтическом доме и соответствующем ландшафтном окружении. Результат превзошел все их ожидания.

чарующий мир

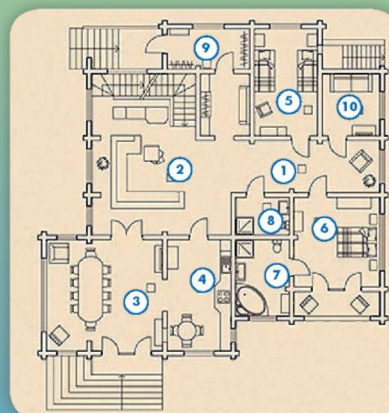
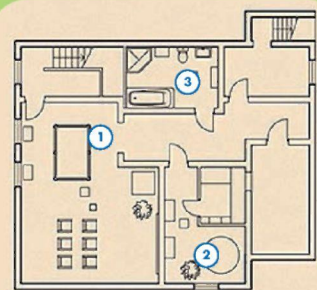
Творческой группе «Особинка» удалось создать чарующий мир, скрытый за дивными фасадами деревянных строений. Дизайн интерьеров выполнен в смешении стилей в стиле прованс с элементами кантри и русского стародачного стиля. При отделке дома архитекторы столкнулись с некоторыми техническими трудностями. В частности, нужно было адаптировать жесткие экраны под плиточную облицовку в ваннных комнатах с постепенно оседающими стенами из цельного бруса (лафета). Ведь естественная усадка дерева очень существенна.



План цокольного этажа

Площадь – 157 кв. м

1. Бильярдная и кинозал – 61 кв. м
2. Комната отдыха – 22 кв. м
3. Санузел – 13 кв. м



План 1 этажа

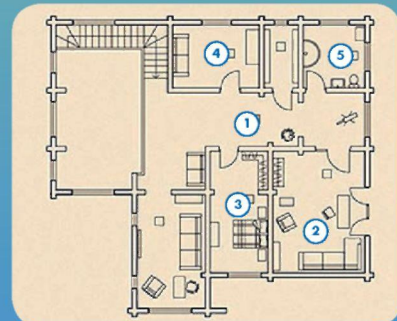
Площадь – 201,3 кв. м

1. Холл – 18 кв. м
2. Гостиная – 48 кв. м
3. Кухня – 17,1 кв. м
4. Столовая – 30,5 кв. м
5. Гостиная – 16,2 кв. м
6. Спальня – 19,2 кв. м
7. Санузел – 9,5 кв. м
8. Санузел – 4,8 кв. м
9. Гардеробная – 8 кв. м
10. Комната – 8,5 кв. м

План 2 этажа

Площадь – 108 кв. м

1. Холл – 20,2 кв. м
2. Детская – 32 кв. м
3. Спальня – 15,2 кв. м
4. Спальня – 11,2 кв. м
5. Санузел – 8,5 кв. м



Усадьба с великолепным садом и красивыми деревянными строениями исполнена романтического очарования

Текст: Татьяна Гагарина





комфорт для всех

В доме, где живет большая семья и часто гостит родня с друзьями разных возрастов и темпераментов, важно было обеспечить акустический комфорт и спокойную обстановку. С этой целью использовано напольное покрытие из пробки. На первом этаже кухня и столовая располагаются в отдельных помещениях так, чтобы хозяева, их дети и родители могли следовать своему распорядку дня, не опасаясь потревожить кого-либо. А вот двухсветная гостиная с ее гостеприимным диваном и чудесной печью-камином объединяет всех вместе во время семейных посиделок. Впрочем, столовая также отлично подходит для проведения веселых праздников. Здесь правит бал классический стол из массива дерева в окружении классических стульев. Панорамное окно имеет выход в сад и далее к зоне барбекю.

Печь
не только
декоративный
элемент гостиной,
но и отличный
теплогенера-
тор

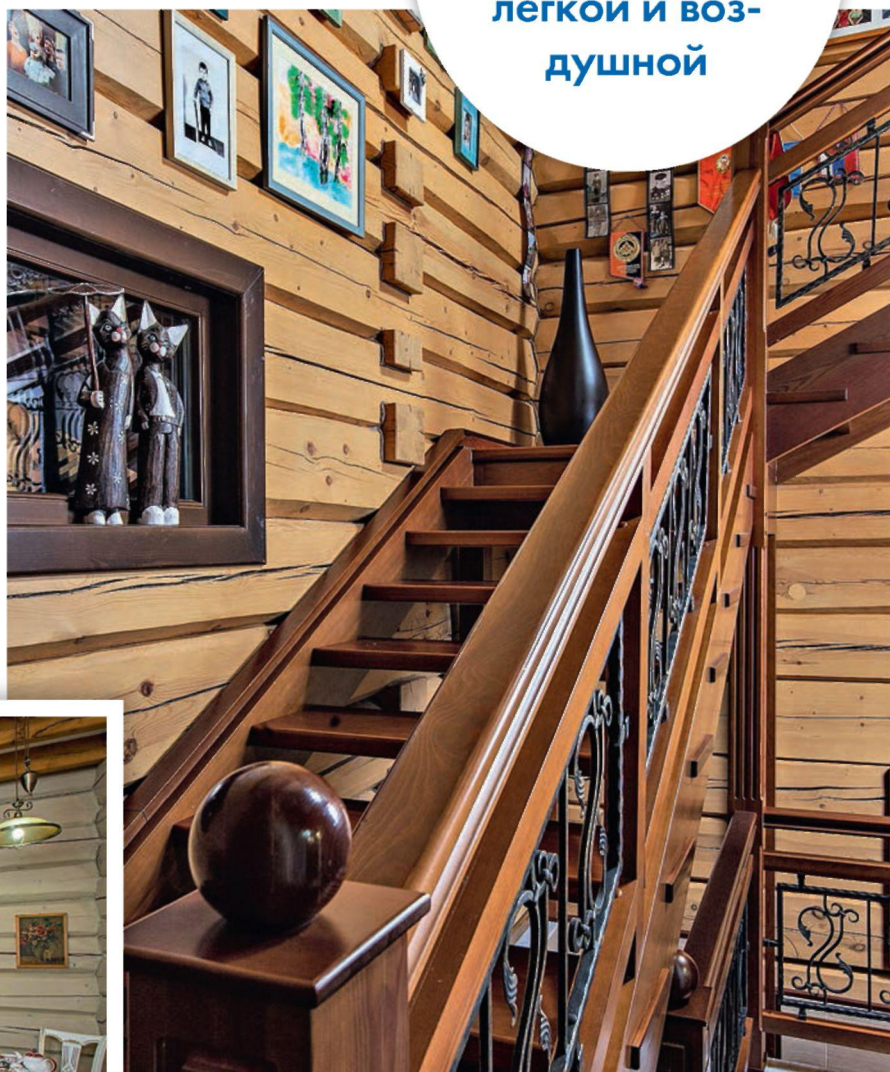




**Лестница
с изящным
кованым ограж-
дением выглядит
легкой и воз-
душной**

у камелька

«Сюжет» гостиной развивается вокруг замечательной каминной печи от финской компании Tulikivi, изготовленной из так называемого горшечного камня (разновидности сланцевой горной породы – талькомагнезита). Благодаря оригинальной вихревой топке закрытого типа этот дымоход и основной отопительный модуль соединены теплым топчаном – мини-лежанкой, на которой так уютно проводить студёные зимние вечера или отдохнуть после продолжительных лыжных прогулок. Печь Tulikivi представляет собой отличный альтернативный теплогенератор с КПД более 80 %. К тому же в ее духовой камере можно печь настоящие пироги. Горшечный камень хорошо аккумулирует тепловую энергию, которую потом отдает помещению в течение довольно продолжительного времени. Сероголубой оттенок и благородная фактура каменной печи вдохновили дизайнера на создание изысканного многослойного декора окон. Легкие голубые шторы привносят прохладную нотку в пастельный колорит гостиной.





**Дизайн
интерьеров
выполнен в
стиле прованс
с элементами
кантри**

милые черты

Восхитительная лестница ведет из гостиной на второй этаж. При всем своем великолепии она занимает скромное место у стены и как бы отделена от двусветного объема массивной деревянной балкой. Ступени без подступенков и кованое ограждение создает ощущение легкости и воздушности лестничной композиции, визуальным «якорем» которой служит полированный шар на завершающей площадке поручня. На стене вдоль маршей развешаны семейные фотографии и детские рисунки, а в миниатюрной нише «поселилась» чета очаровательных кошек. Среди помещений второго этажа особо хотелось

бы обратить внимание на кабинет хозяина. Установленные в наклонном потолке мансардные окна затенили полупрозрачными шторами с напуском. Такое решение привнесло в интерьер спокойное и лиричное настроение.

мир увлечений

Цокольный этаж полностью посвящен активному отдыху и творческим развлечениям. Большой зал отдели под домашний кинотеатр и бильярдную. В этой семье любят петь и часто спускаются на цокольный этаж, чтобы разучить новые и повторить любимые песни с помощью

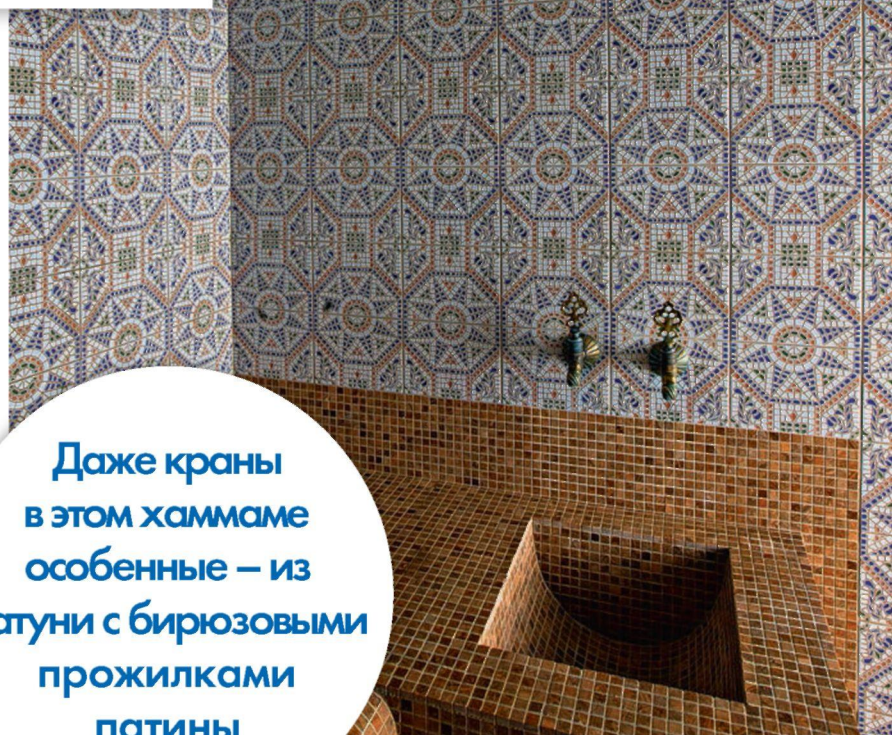




профессиональной системы караоке. Оживленную атмосферу поддерживает радужная цветомузыка. А бильярд помогает поддерживать спортивную форму даже в самые напряженные рабочие дни, когда нет возможности посещать фитнес-клуб.

домашний спа-комплекс

В другой половине цокольного этажа устроена настоящая турецкая баня. Этот восточный спа-комплекс создан по желанию хозяйки – большой любительницы хаммама. Баня выстроена по всем правилам: с купольной крышей, облицованными мозаикой стенами и лежаками с подогревом, чашей. Считается, что хаммам с его клубами пара и мыльной пеной – женская забава. Ведь помимо несомненного оздоровительного эффекта турецкая баня располагает к легкому и приятному общению, продолжить которое можно в комнате для релаксации. Однажды сюда перенесли садовый лежак Castello от шведской фабрики элитной мебели KWA. Плетеное ложе так и осталось в доме, радуя хозяев своим уютным «шатром».



Даже краны в этом хаммаме особенные – из латуни с бирюзовыми прожилками патины

