

У ВСЕХ НА ВИДУ

Идеальный потолок – наиважнейший компонент стильного и гармоничного интерьера. Если дефекты стен можно скрыть за мебелью, а пола – под ковром, то изъяны потолочной плоскости всегда на виду.

С

тандартная штукатурка – слишком трудоемкая и капризная отделка. Если геометрия перекрытия «хромает» по всем углам, то толщина выравнивающего слоя может достигнуть невероятных значений. А стоит соседям уронить шкаф или пролить воду из аквариума, как на этом достижении отделочного искусства появятся трещины и пятна. К счастью, современные технологии позволяют создавать очень надежные, долговечные красивые потолки.

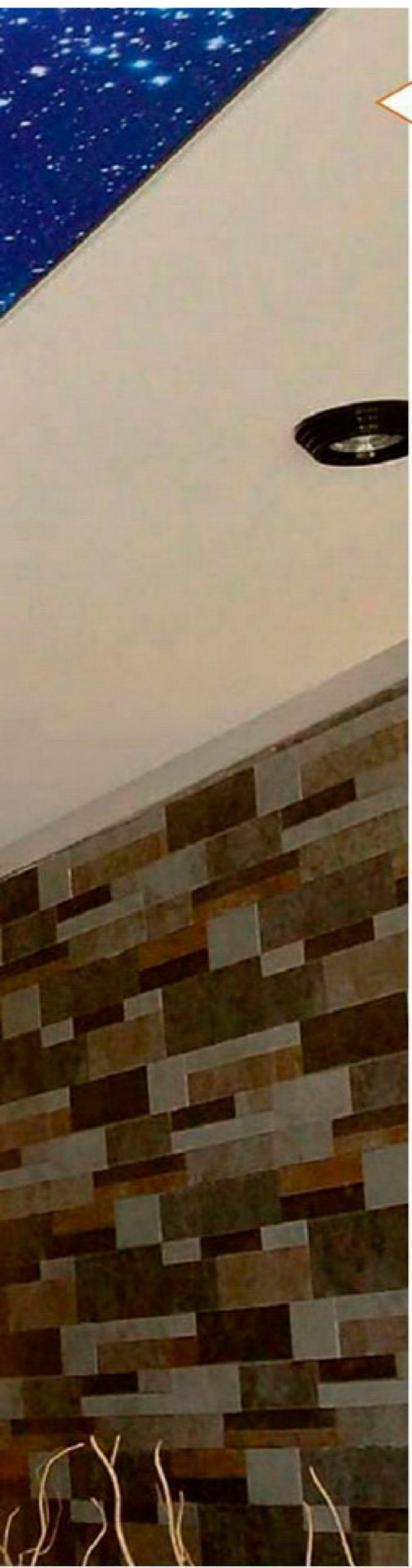
на каркасе

Основой подшивной потолочной системы служит каркас, который собирают из потолочного (ПП) и направляющего (ПН) профилей и крепят шурупами или дюбелями к перекрытию. Если

базовая поверхность имеет неровности высотой до 20 мм, то для выравнивания ригелей используют прокладки. При более существенных дефектах используют подвесы, которые объединяют решетчатой рамой. К профилям крепят гипсокартонные листы. Штыки шпаклюют по особой армирующей сетке – серпянке. После шлифовки и грунтования наносят белую матовую краску или другой декоративный материал – в зависимости от дизайна интерьера.

в подвешенном состоянии

Чтобы скрыть балки, воздуховоды и другие коммуникации, монтируют подвесные потолочные



▶ **Натяжной потолок Barrisol**
«Звездное небо»

конструкции. К тому же эту технологию используют для создания сложных композиций и оригинальных световых эффектов. Многоуровневые потолки представляют собой разветвленные пространственные структуры. Решетчатая рама монтируется в два, реже три уровня (не путать с уровнями потолка). Сначала крепят первичный каркас (по аналогии с подшивными потолками) или устанавливают подвесы, которые фиксируют к перекрытию дюбелями или анкерами. Поперечные ригели второго уровня укладываются на более мощные продольные, которые нарезают из профилей, предназначенных для создания стеновых конструкций. Для стабилизации системы используют соединители, которыми связывают взаимно перпендикулярные профили. Обрамляет решетчатую конструкцию направляющий профиль, который крепится дюбелями к стенам. Фирменные подвесы – прямые или с зажимом – имеют перфорацию, позволяющую выравнять конструкцию в горизонтальной плоскости или создавать наклонные сегменты.

модульные вариации

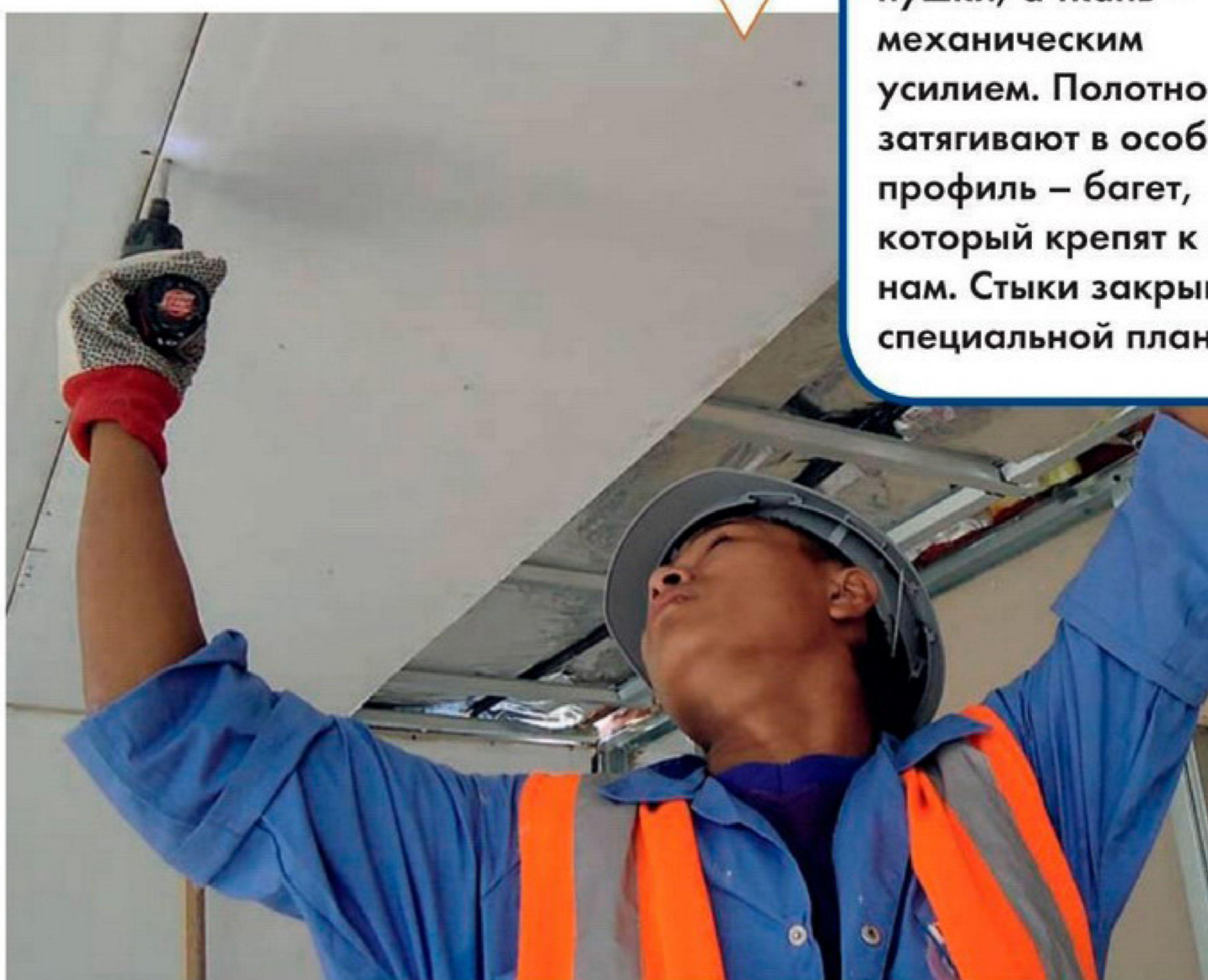
Достойная альтернатива гипсокартонным потолкам – модульные подвесные потолочные системы: панельные, реечные, кассетные, решетчатые. В таких системах функцию защитно-декоративной облицовки выполняют модули, которые крепятся к подвесному несущему каркасу. Готовую потолочную плоскость, как правило, несложно разобрать. На рынке присутствуют системы со съемными и несъемными модулями. В заго-

родных домах в основном используют разборные структуры, которые легко демонтируют, не затрагивая каркаса. Несъемные модули связаны с несущей конструкцией, и для отсоединения потолочной плоскости нужно разбирать опорные ригели. В свою очередь подвесной каркас может быть скрытым или открытым. В первом случае модули плотно прилегают друг к другу, полностью закрывая профили конструкции. Решетка открытого каркаса выходит на потолочную плоскость. Так или иначе, модульным потокам свойственна линейная графичность. Некоторые системы допускают заполнение швов шпаклевкой и окрашивание, но создание однородной поверхности экономически оправдано в случае установки потолков со специальными свойствами.

игра в классики

Из прямоугольных и квадратных модулей собирают так называемые панельные (плиточные) потолки. Панели изготавливают из разных материалов: гипса, минерального и стекловолокна, пластика (поликарбоната, полистирола, акрила), дерева, древесноволокнистых и древесностружеч-

Монтаж подвесного потолка на металлическом каркасе



▶ **Подвесной модульный потолок**
«Армстронг»



НАША СПРАВКА

Натяжные системы устанавливают двумя способами: гарпунным и безгарпунным (кулачковым). Выбор того или иного метода зависит от конкретной ситуации. Безгарпунный способ используют при монтаже натяжного потолка в помещении большой площади. Винил натягивают с помощью тепловой пушки, а ткань – механическим усилием. Полотно затягивают в особый профиль – багет, который крепят к стенам. Стыки закрывают специальной планкой.

ных плит и т. д. Основу из ДВП и ДСП покрывают полимерными пленками, имитирующими фактуру ткани, древесины, камня. Также в качестве декора используют обои, текстиль, пробку и другие материалы. Панельные системы комплектуют лекальными модулями, секциями для плавного перехода между уровнями, а также специальными декоративными деталями.

ТИШИНА И СПОКОЙСТВИЕ

Для создания благоприятной звуковой среды устанавливают акустические панельные потолки из минерального волокна, которые обладают превосходной звукопоглощающей способностью. Потолочная плоскость улавливает звуки, предотвращая многократные хаотичные отражения звуковых волн и, как следствие, возникновение эха и фонового шума. При этом улучшается слышимость и разборчивость речи. Акустические панели просты в монтаже и обслуживании. Потолок рекомендуется периодически пылесосить. А еще выпускается продукция для влажных помещений, которую можно мыть и даже чистить мягкими щетками.



НАШ СОВЕТ

- Сочетание модулей из матового акрила или витражных вставок со скрытыми источниками света позволяет создать эффект остекленной крыши.
- Встроенные светильники нужно подбирать в зависимости от потолочного материала. Например, для натяжных потолков подходят только низкотемпературные светильники.



Монтаж акустического потолка Кнауф

Решетчатый подвесной потолок «Грильято»

векторная графика

Для отделки санузлов активно используются реечные и кассетные потолки на металлической основе (из низкоуглеродистой стали или алюминиевого сплава, окрашенного гальваническим или порошковым способом). Такие модули имеют отогнутые кромки (кассеты – по периметру, рейки – только по двум длинным сторонам), посредством которых и крепятся к несущему каркасу. Длина реечных изделий – до 6 метров, ширина 3–30 см. Стандартные кассетные модули представляют собой квадраты с длиной стороны 60 см. В многоуровневых конструкциях используют доборные элементы длиной 0,3–2,5 м при ширине 30–62,5 см.

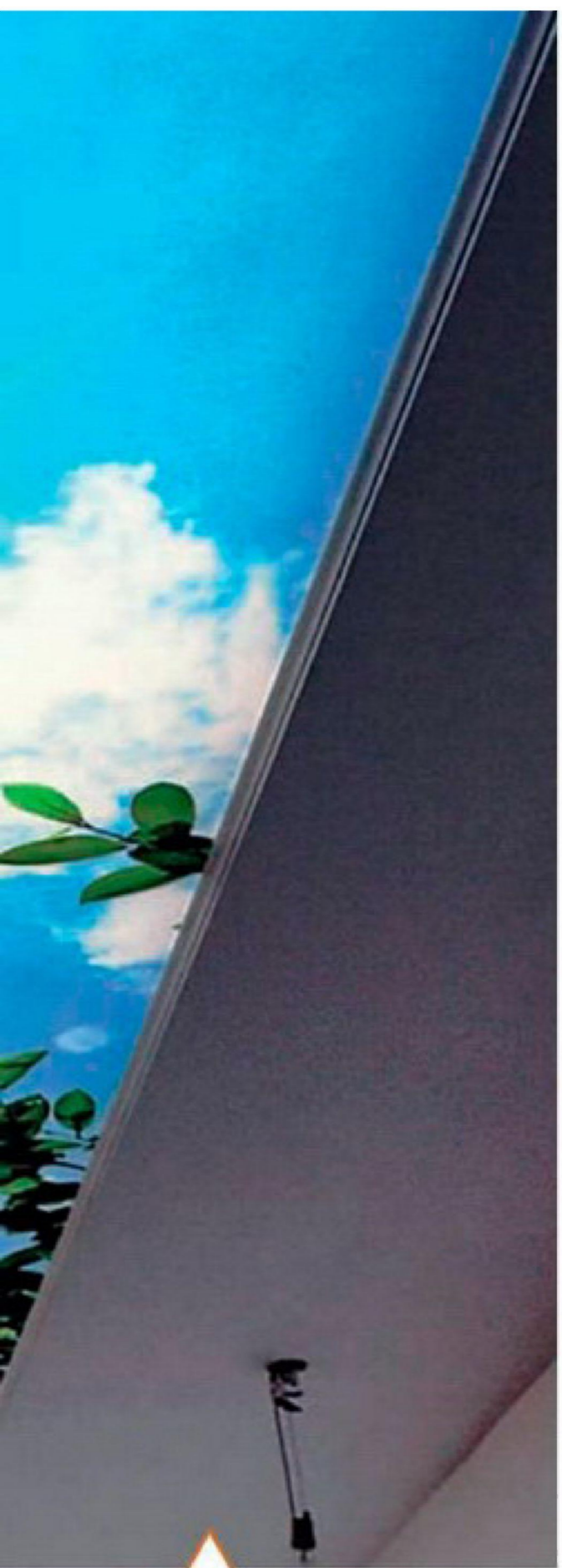
на цветном фоне

На закрытых верандах и в садовых павильонах эффектно смотрятся решетчатые потолки (грильято) из узких реек или готовых сквозных модулей. Базовую поверхность окрашивают в яркий цвет, а подвесную решетку – в контрастный тон. В результате образуется эффектная объемная и, что немаловажно, доступная по стоимости потолочная композиция. Этот декоративный прием известен с незапамятных времен. Но в наши дни благодаря фирменным системам грильято дизайнеры обладают огромными возможностями быстро и стильно оформить интерьеры нежилых помещений.

потолок – за час!

По скорости монтажа и художественному потенциалу натяжные потолки превосходят всех своих конкурентов. Основным компонентом таких





систем является специальная экологически безопасная ПВХ-пленка (не содержит кадмий, не выделяет вредных веществ, не имеет запаха) или полиэстерная ткань (полотно).

Винил подходит для домов постоянного проживания. Он не выносит холода, но, пожалуй, это единственный недостаток материала. Пленка не накапливает статического электричества и не притягивает пыль. Пленочный потолок способен удержать большой объем воды – до 100 кг/м², если вдруг у соседей прорвет трубу. После устранения аварии винил возвращается в свою раму (слив воды и восстановительное натяжение выполняют сотрудники сервисной службы).

Цветовая ПВХ-пленки насчитывает более 100 оттенков. Натяжные потолки бывают матовыми, глянцевыми, сатиновыми, муаровыми, бархатными, шелковыми, кожаными, металлизированными, полупрозрачными, перфорированными и т. д. Методом фотопечати на пленку наносят самые разнообразные изображения – от витиеватых орнаментов до живописных пейзажей.

ПОЛОТНО ИЗ ПОЛИЭСТЕРА

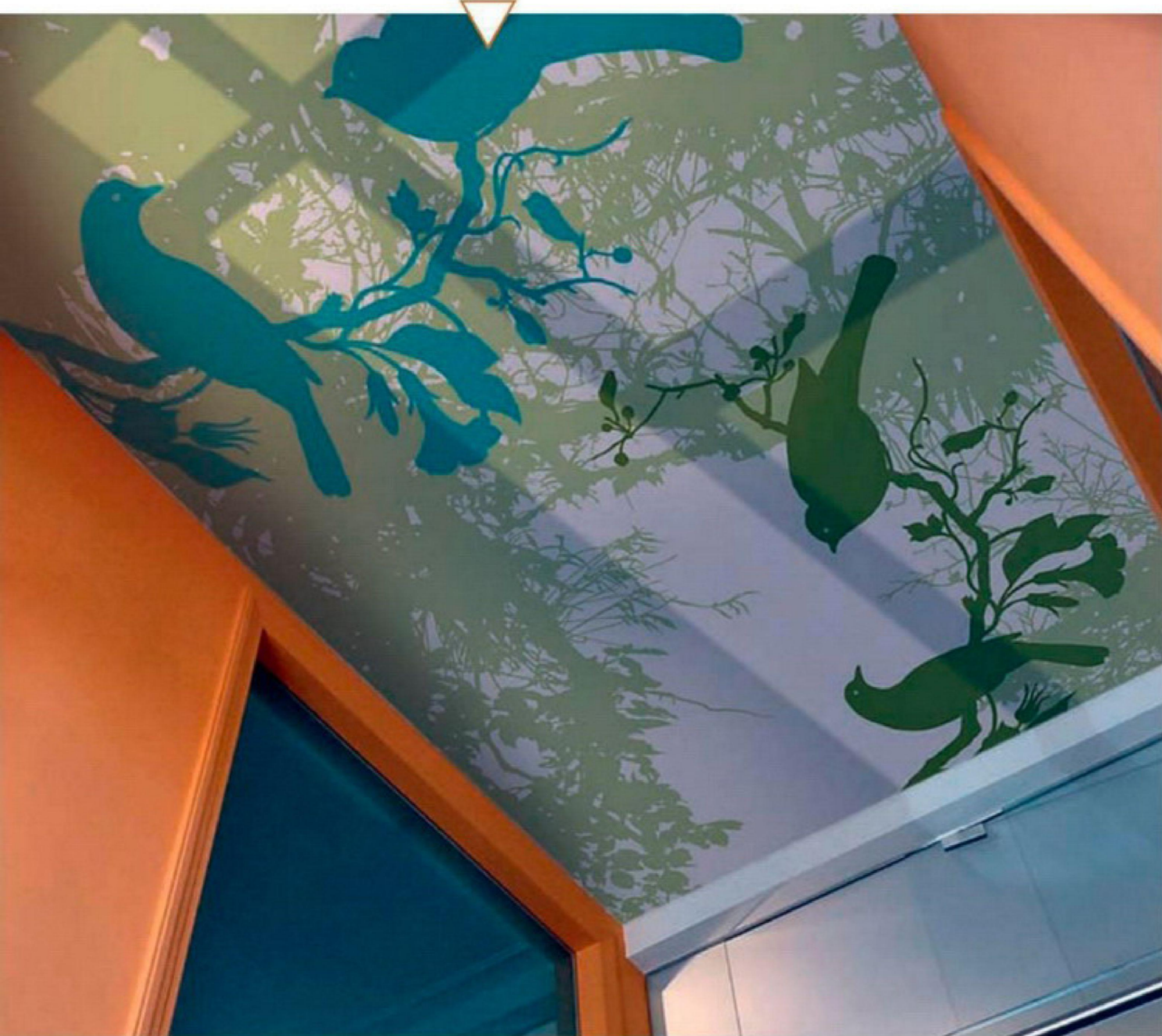
Полиэстерная ткань сложного плетения с полиуретановой пропиткой прочнее виниловой пленки в 15 раз. И повреждение тканевого потолка лыжной палкой маловероятно. Если все-таки на полотне и появится мелкий порез, то большого вреда от него не будет. Подобные повреждения не бросаются в глаза и со временем не расплываются. Принципиальное преимущество тканевых потолков – возможность монтировать такие системы в неотапливаемых помещениях (в лоджиях, на закрытых верандах), а также в домах временного проживания (дачах, летних кухнях и т. п.). Рабочий температурный диапазон потолочной ткани от –35 до +55 °С, то есть материал не боится ни морозов, ни перегрева.

Белоснежные тканевые потолки приносят в любой интерьер благородный лаконизм. К тому же можно выбрать цвет по своему вкусу из трех десятков оттенков. Установленный потолок можно перекрашивать или рисовать на нем картины, как на живописном холсте. 🌸

▲
*Пленочный
потолок с
фотопечатью*

▲
*Натяжной
потолок с
фотопечатью*

▶
*Натяжной пленочный
потолок Carre Noir*



Натяжные потолки прочно вошли в интерьерную моду и, похоже, не собираются сдавать своих позиций