

- Общая площадь бани с зоной барбекю – 138,7 м²
- Проект строения и дизайн интерьеров – Андрей Стубе, Надежда Каблукова

«Я вспоминаю пестрый луг...»

Чтобы жить в окружении пейзажного ландшафта, вовсе необязательно приобретать уголок первозданной природы. Создать идиллический, пасторальный мир можно и на участке вблизи бурлящего мегаполиса.

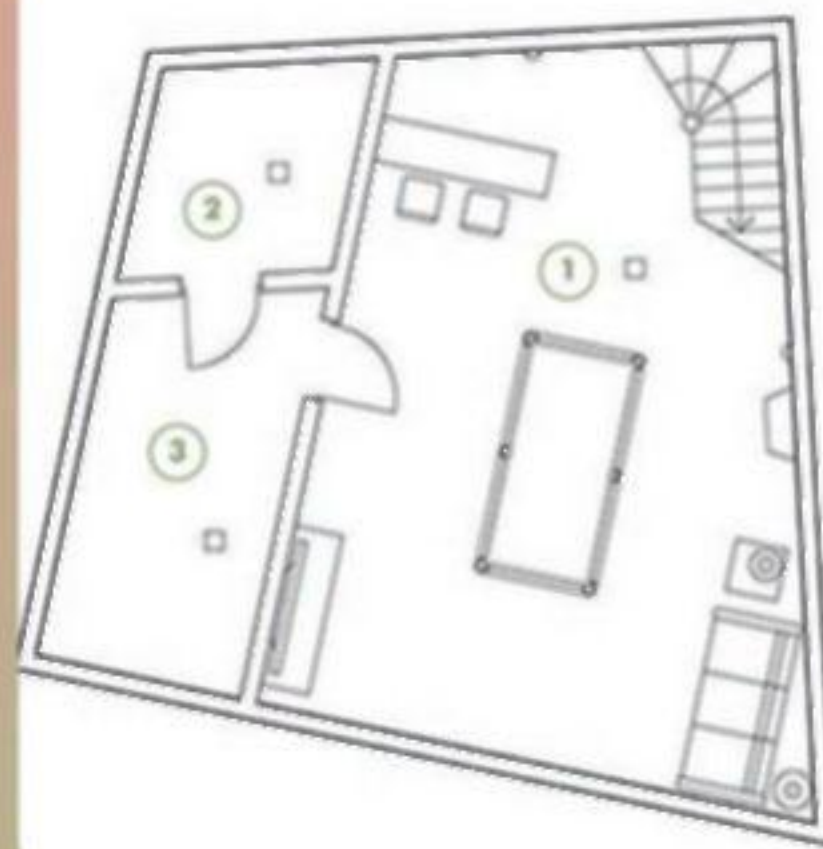


Кровля-лужайка способна служить долгие годы и радовать хозяев своей чарующей красотой

Любуясь этой баней с зеленой крышей, трудно представить, что в каких-нибудь пятистах метрах от нее шумит МКАД. Участок расположен в чудом сохранившейся стародачной части легендарного подмосковного поселка Немчиновка. Архитекторам удалось воссоздать атмосферу безмятежности и пейзажной уединенности владения. Во многом успеху проекта способствовал заказчик, который смотрит на мир глазами художника. В юные годы он учился резьбе по дереву, что послужило развитию его артистической натуры. К тому же благодаря бесконечным путешествиям по всему миру хозяин накопил огромную коллекцию впечатлений, которая стала неисчерпаемым источником вдохновения в разных делах, включая обустройство собственного владения.

Баня-невидимка

Заказчику принадлежат многие интересные идеи, переосмысленные и воплощенные в жизнь профессионалами. Но, пожалуй, самой чудесной творческой находкой стал образ баньки-невидимки. Хозяин предложил построить нечто особенное с живой зеленой крышей, и архитекторы его поддержали. Земельный надел имеет уклон. Верхнюю позицию занимает основной дом, а в глубине участка было решено обустроить «мужское царство», то есть место, где глава семейства



План цокольного этажа

- 1. Бильярдная – 44,3 кв. м
- 2. Кладовая – 6,1 кв. м
- 3. Кладовая – 10,9 кв. м



План первого этажа

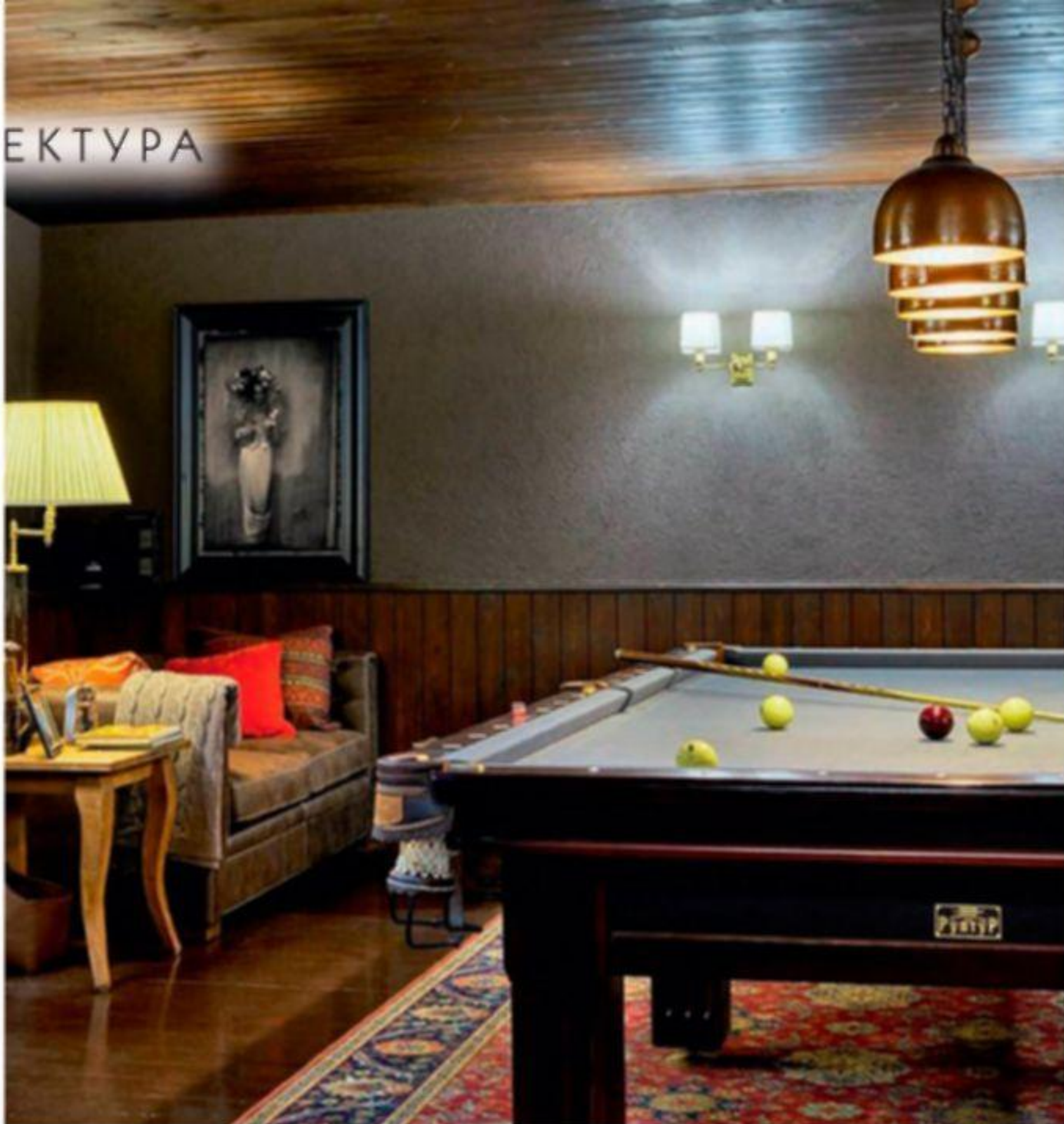
- 1. Комната отдыха – 16,7 кв. м
- 2. Парная – 8,2 кв. м
- 3. Помывочная – 12,6 кв. м
- 4. Санузел – 1,1 кв. м
- 5. Терраса – 28,3 кв. м

мог бы проводить время с друзьями, не опасаясь нарушить детский сон или отдых представителей старшего поколения. При этом важно было сохранить ландшафтное единство так, чтобы из окон дома открывался вид на цветущий сад без каких-либо диссонирующих строений. Зеленая крыша идеально вписывалась в эту концепцию. С очаровательным срубом из клееного бруса соседствует зона барбекю, навес которой также имеет газон вместо обычного кровельного покрытия.

«висячие» лужайки

«Зеленая» кровля — дорогое удовольствие, но она того стоит. И дело не только в эстетических достоинствах систем кровельного озеленения, неисчерпаемом дизайнерском потенциале «кровельных лугов», а также исключительной возможности органичной интеграции построек в окружающий пейзаж.

Современные системы озеленения крыш позволяют создавать благоприятную, необычайно дружелюбную человеку среду проживания. Зеленая



кровля обладает высокими теплотехническими показателями и тем самым вносит значительный вклад в энергосбережение, а также обеспечивает экономию на отоплении и кондиционировании дома. Кровельное озеленение даже в июльский зной увлажняет воздух, наполняя атмосферу свежестью и нежным ароматом цветов. Не стоит забывать и о процессе фотосинтеза. Кровельная флора исправно поглощает углекислый газ и выделяет кислород. «Зеленое» покрытие защищает дом от электромагнитного излучения, улавливает пыль и другие загрязнения. Дерновая кровля хорошо поглощает шум и устойчива к воздействию огня. Экстенсивная система стабильна и неприхотлива в уходе. На скатах крыш высаживают живучие суккуленты (очитки и прочее), злаки, мхи, тысячелистники, душицу и прочие растительные аскеты. Словом, кровельное озеленение способно служить долгие годы, не переставая радовать хозяев своей чарующей красотой.

ТАЙНАЯ КОМНАТА

Снаружи баня выглядит дивной ландшафтной игрушкой, но при входе внутрь становится ясно, что это впечатление обманчиво. Строение имеет три уровня: цокольный, надземный и антресольный. Геологическая ситуация на месте строительства не благоприятствовала сооружению обитаемого подвального этажа. Низина плюс глина и грунтовые воды — такое сочетание может привести, мягко говоря, к досадным неприятностям. Однако строители постарались на славу и обеспечили абсолютную водонепроницаемость подземной части дома. В сухом и уютном цоколе обустроили просторную бильярдную, которая также играет роль приват-гостиной. Здесь же расположена вместительная кладовая.



ЗОНА ОТДЫХА

По закрученной лестнице поднимаемся на второй этаж – в комнату отдыха. В светлом и наполненном воздухом помещении устроены кухня и столовая зона. Интерьер перекликается с убранством коттеджа – та же мебель из благоуханного темного тика, благородный пол из широкой массивной доски, римские шторы на окнах. Элегантная каминная печь из изумительного финского горшечного камня привносит декоративный мотив охотничьего домика. Антресоли занимает диванная группа. По сути баня представляет вполне себе самостоятельный жилой флигель. В ней можно с комфортом разместить гостей или даже на время переехать из большого дома – для загородного разнообразия.

Баня, расположенная в глубине участка, – отличное место для отдыха и приема гостей





Лыко в строку

Потолок и стены в парной обшили липовым блок-хаусом – отделочным пиломатериалом, имитирующим бревенчатый рельеф. Древесина липы нагревается медленно, что повышает уровень комфорта «горячей» комнаты. Даже в самый жаркий момент прикосновение к стеновым поверхностям не вызывает неприятных ощущений. К тому же блок-хаус из медоносного дерева источает чудесный сладковатый аромат. Обшивка имеет натуральное защитное покрытие – слой водостойкого луба, который более известен как лыко. Это еще одно чудо природы, дополняющее уникальный образ «зеленой» бани.

В помывочной стены защищают экраны, облицованные керамической плиткой и вставленные в темные деревянные рамы. Под латунными кранами поставили внушительный каменный кряж, а клееный брус в этом месте закрыли пластиной из полированного гранита. Традиционную тему с шайками и венниками дополняют милые детали в виде керамического бордюра с затейливым восточным орнаментом и душевой кабины из матового и прозрачного стекла. 🌿



Лубяная отделка
привносит в интерьер
парной сказочный
колорит

