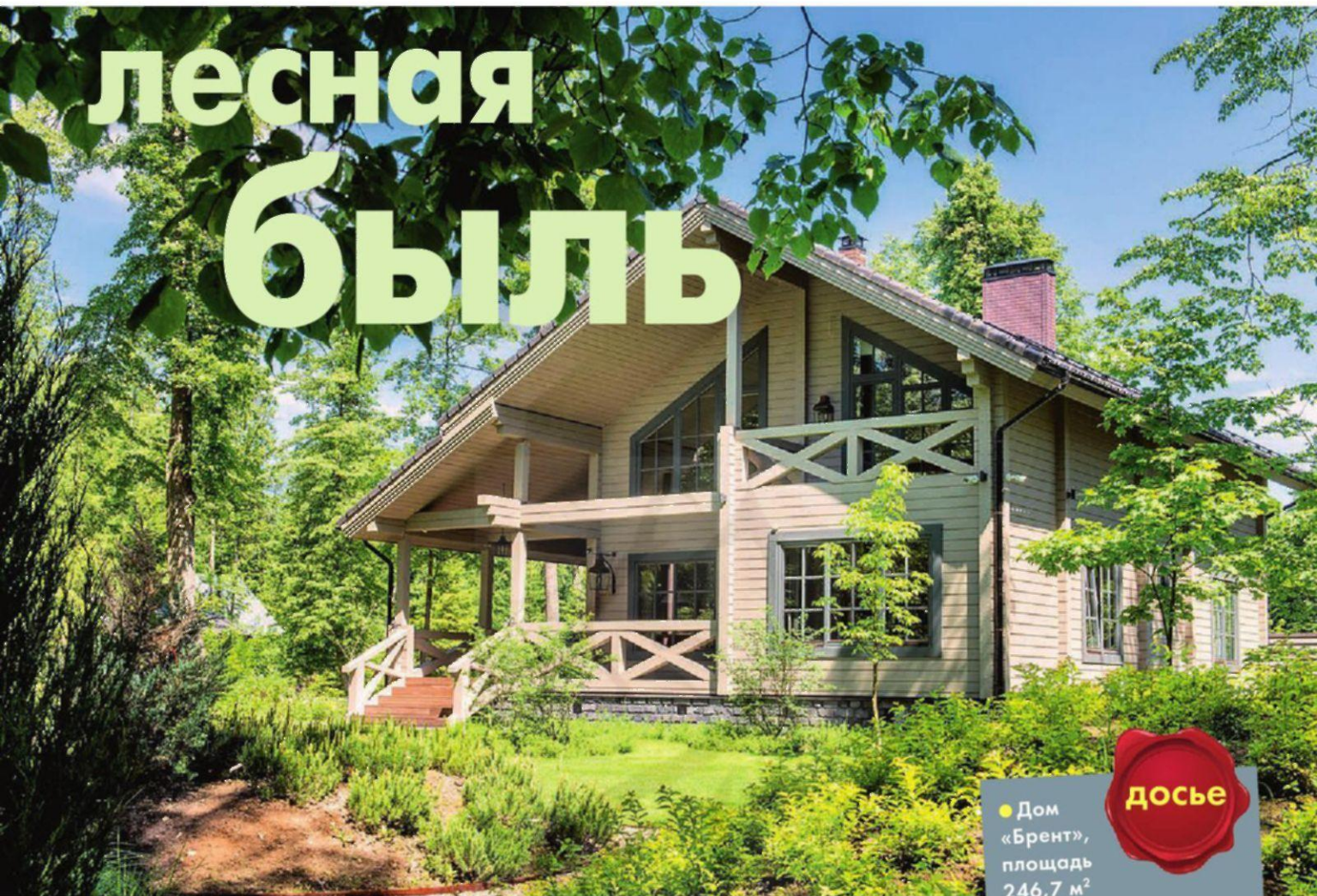


# лесная быль



## Досье

- Дом «Брент», площадь 246,7 м<sup>2</sup>
- Проектирование и строительство: компания «Ричвуд» (руководитель Сергей Басин)
- Автор проекта: дизайнер-декоратор Татьяна Аленина

Этот милый деревянный дом – словно сказочный терем, возникший по воле доброго волшебника на опушке леса. Однако магия здесь совершенно ни при чем. Чудесная сказка на отдельно взятом участке создана строительной компанией «Ричвуд».

# В

печатление уединенности и идиллической уюта владения достигнуто благодаря усилиям строителей, которым удалось сохранить не только почти все деревья на участке заказчика, но и поддержать лучезарное настроение лиственного леса. А между тем эта усадьба в духе серебряного века окружена соседними участками и находится на территории современного коттеджного поселка. Границы скрыты в зарослях декоративных кустарников, непринужденно «причесанных» искусным ландшафтным архитектором. Дом гармонично вписан в лесной пейзаж. Деревянные фасады покрашены в цвет молодой яблонево

листья. На светлом фоне прорисованы дымчатые рамы и наличники больших окон, в стеклах которых отражается облачная голубизна подмосковного неба.

## обзорная экскурсия

Дом «Брент» был спроектирован и построен для молодых преуспевающих супругов с двумя детьми. Каждому члену семьи отведено личное пространство. Между тем первый этаж имеет свободную планировку. Классическая двухсветная гостиная плавно перетекает в романтическую столовую, объединенную с элегантной кухней,



Текст: Марина Филатова

которая имеет вместительную кладовую для хранения продуктов. Обеденная группа соседствует с панорамными окнами и остекленным выходом на открытую террасу. Бодрым весенним утром или ласковым летним вечером так чудесно позавтракать или поужинать на свежем воздухе! Кабинет для хозяина также находится на первом этаже. Здесь же расположена очень удобная гардеробная и техническое помещение, в котором установили инженерное оборудование, в частности газовый котел системы отопления и горячего водоснабжения. Лаконичная белая лестница с дубовыми ступенями ведет на балкон-галерею, с которой гостиная раскрывается в захватывающем

## План 1 этажа



1. Терраса – 41,6 кв. м
2. Котельная – 5,6 кв. м
3. Холл – 22,02 кв. м
4. Гардеробная – 6,4 кв. м
5. Кабинет – 16 кв. м
6. Ванная – 5,1 кв. м
7. Гостиная – 25 кв. м
8. Столовая – 24,11 кв. м
9. Кладовая – 3,8 кв. м

## План 2 этажа



1. Лестница – 7,7 кв. м
2. Коридор – 13,41 кв. м
3. Спальня – 16 кв. м
4. Спальня – 16 кв. м
5. Ванная – 6,4 кв. м
6. Спальня – 15,01 кв. м
7. Балкон – 9,9 кв. м
8. Второй свет – 19,5 кв. м

**Дом возведен из экологически  
безупречного, прочного и теплого  
клееного бруса толщиной 200 мм**





**В интерьерах преобладают пастельные тона: нежно-молочный, жемчужный, сливочный, песочно-кремовый**

ракурсе. К тому же здесь разместились книжные стеллажи. На втором этаже находятся спальня хозяев с выходом на балкон и две детские комнаты.

### слагаемые успеха

Деревянная часть была изготовлена из высококачественного пиломатериала на современном деревообрабатывающем оборудовании. Венцы стен, несущие элементы стропильной конструкции крыши междуэтажного перекрытия сделаны из экологически безупречного, прочного и теплого клееного бруса толщиной 200 мм. При его производстве использовалась инновационная полиуретановая клеевая система PurBond без растворителей, формальдегида и других вредных летучих соединений. Прозрачный клей совершенно незаметен на торцах бруса. Венцы идеально прилегают друг к другу. Уплотнительная лента проложена лишь в угловых чашах – для дополнительной герметизации. Увеличенная высота сечения бруса придает фактуре деревянных фасадов сдержанный и благородный ритм. Превосходное качество бруса служит основой для безукоризненной дизайнерской отделки стен. Отшлифованные поверхности обработали антисептиком на водной основе и покрасили замечательной американской краской Benjamin. Колористическое решение поддерживает светлую и воздушную атмосферу дома с большими окнами.

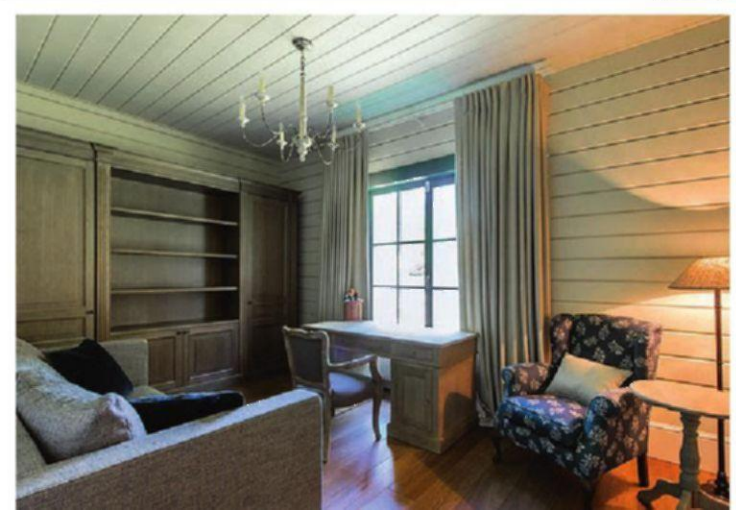
### само благородство

В оформлении интерьеров классика переплетается с провансом и романтической дачной традицией. Композиция гостиной развивается вокруг изысканного дровяного камина с мрамор-





ным порталом и закрытой панорамной топкой. Дымоход закрыт защитно-декоративной обшивкой, образующей своего рода пилон строгой геометрической формы. Дверца топки с жаропрочным стеклом обеспечивает полную безопасность зажженного домашнего очага и при этом позволяет любоваться огнем в камине. С потолка спускается кованая люстра. Блики от ее хрустальных подвесок играют на темной поверхности журнального столика. Угловой диван и лиловое кресло образуют уютный полукруг напротив камина. Настольные лампы с плетеными основаниями привносят в интерьер черты русской усадьбы и перекликаются с ансамблем столовой, в обеденную группу которой входят венские стулья со схожими сиденьями. Здесь же находится очаровательный буфет, за стеклянными дверцами которого красуются изящный фарфор и собрание коллекционного вина. В вечернее время обеденный стол освещает барочная люстра, а вот над кухонным островом висит стильный параллелепипед из черной стали и стекла.





### силы природы

В доме использованы преимущественно натуральные материалы. Напольное покрытие из широкой массивной доски настелено даже в ванных комнатах. Кстати, брус настолько хорошо защищен, а система вентиляция настолько эффективна, что на стенах в санузлах нет привычной керамической облицовки. Такой прием позволил добиться целост-

ности художественного образа во всем доме. На окнах – шторы из шелка, льна, шерсти, а в детских комнатах – из хлопка с цветочным рисунком. Декоративный текстиль придает интерьерам визуальную глубину, уравновешивая мягкую палитру дизайнерского замысла. В роли цветových акцентов также выступают барные стулья и другие предметы мягкой мебели фиалковых тонов. 🍷

Многие  
предметы  
мебели  
изготовлены на  
заказ по эскизам  
дизайнера

