



СТАВКА на фаворита



Продуманное и оправданное применение деревянных материалов позволяет придать интерьеру изысканность и стиль. Недаром дизайнеры так любят работать с деревом и развивать интерьерные композиции на фоне паркета, классических филенчатых дверей и декоративных деревянных панелей.



Буазери из коллекции Taormina (Bizzotto, Италия)

Деревянные потолочные панели идеально вписываются в интерьер бревенчатого дома (ф. «Вятская дом»)

Отделка из дерева обладает богатейшим потенциалом для решения не только дизайнерских, но и практических задач. Деревянные покрытия (потолочные, стеновые, напольные) способствуют поддержанию комфортного микроклимата, создают благоприятную обстановку, положительно влияющую на самочувствие и настроение обитателей дома. С помощью различных изделий и других изделий из дерева можно замаскировать дефекты строительных конструкций, утеплить жилище, создать сбалансированную акустическую среду и сделать много чего еще полезного, приятного и красивого.

Щедрый подарок

Владельцам домов из оцилиндрованного бревна и клееного бруса можно не беспокоиться по поводу внутренней отделки помещений. Стены из этих материалов достаточно лишь отшлифовать и покрыть прозрачным лаком. Вместе с тем дизайнеры используют и другие декоративные решения. Например, тонируют сосновые венцы под другие породы дерева, применяют специальные составы для придания своеобразной фактуры (эффект состаренного дерева и прочее). В отдельных комнатах стены окрашивают цветными кроющими антисептиками. При этом сохраняется природный рельефный

рисунок дерева. Большой популярностью пользуются декоративные составы светлых тонов, например кроющий антисептик, создающий изысканное покрытие под беленый дуб.

Стены из массива дерева, то есть из бревен ручной рубки и лафета, нуждаются в более основательной обработке. Чтобы получить гладкую древесную поверхность, придется потрудиться электрорубанком и шлифовальной машинкой (чаще используют специальные насадки на электродрель). Кстати, в углах шлифование производят вручную. На обработанные стены наносят грунтовку и финишное покрытие.

Вагончик тронется...

Если основательная шлифовка не входит в планы хозяев или их не устраивает вид бревенчатой фактуры, то стены обшивают высококачественной струганой шпунтованной доской, более известной как вагонка или евровагонка (раньше такой материал использовали для отделки вагонов и изготовления сидений для пассажиров дачных поездов). На стенах крепят рейки, к которым аккуратно прикручивают дощечки. Шляпки саморезов шпаклюют особой шпаклевкой под дерево. После шлифовки и лакировки присутствие гвоздей становится незаметным.

Безукоризненным качеством обладает итальянская вагонка со скрытым крепежом. Она монтируется по принципу винилового сайдинга (саморезы вкручивают в выступы в торце досок). Материал поставляется полностью готовым – с многослойным лаковым или масляно-восковым покрытием.

Вагонку обычно располагают вертикально, но бывает и горизонтальная раскладка. Обшивка может закрывать стены по всей высоте или ограничиваться лишь нижней частью. Цокольный вариант в основном используют при отделке домов из бруса.

Вагонку также используют при декорировании каменных зданий.

Вагонка из бамбука чрезвычайно хороша для интерьеров в эко-стиле

НАШ СОВЕТ

- Для создания антуража рубленой избы можно использовать блок-хаус – материал, имитирующий бревно (срезанная «горбушка»).
- При профессиональном подходе получается весьма достоверная «картинка» бревенчатой стены.

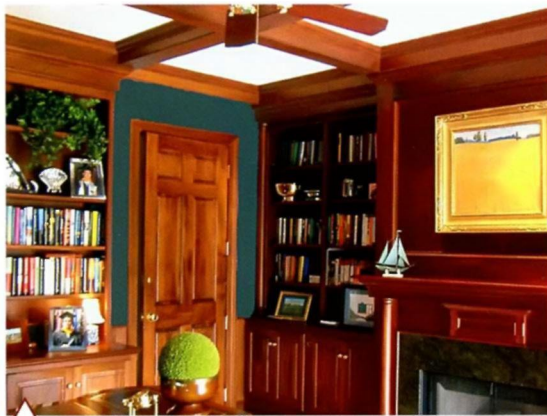




Деревянную обшивку выбирают для отделки мансардного этажа или вспомогательных помещений – холлов, коридоров, лестничных подклеев, гардеробных, закрытых веранд, лоджий и т. д. Деревянный цоколь устраивают и в жилых помещениях. В этом случае вагонку сочетают с обоями, рельефной штукатуркой, окрашенными поверхностями и даже фресками.

все в ажуре

При оформлении элегантных интерьеров широко применяются декоративные деревянные панели разного типа. В первую очередь следует сказать об изделиях, выполненных в технике буазери. Для них характерны утонченная резьба и классический дизайн. Искусство буазери восходит к Средним векам. Такими панелями украшали богатые поместья, замки и даже королевские дворцы. На протя-



Благородная древесина – лучший материал для отделки кабинета

Интерьер в английском стиле (дизайн-студия «Лиция 8»)



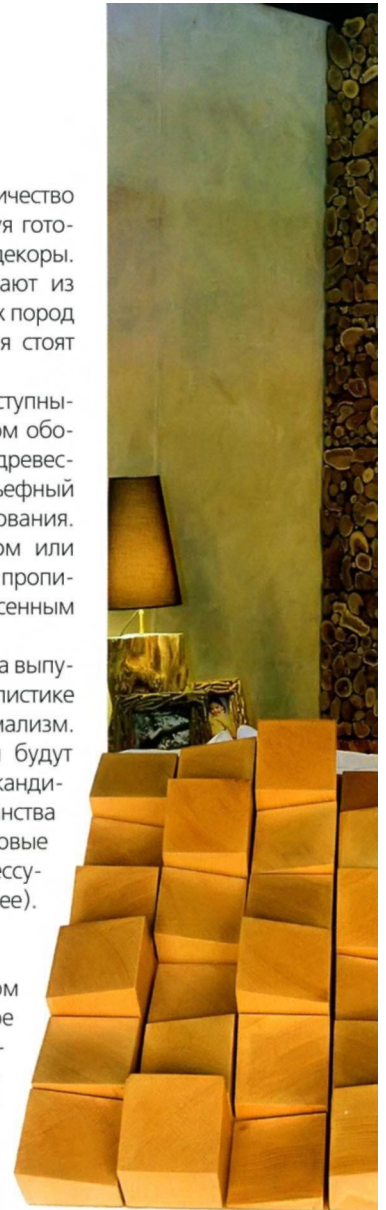
жении столетий собралось колоссальное количество рисунков, орнаментов и прочее. Комбинируя готовые шаблоны, мастера создают уникальные декоры. Традиционные панели буазери изготавливают из дуба, ясеня, красного дерева и других ценных пород древесины. Понятно, что подобные изделия стоят дорого.

Чтобы сделать стеновые панели более доступными, панели буазери производят на станочном оборудовании как из цельного дерева, так и из древесноволокнистых плит. Во втором случае рельефный рисунок создают методом горячего прессования. Отформованную плиту отделывают шпоном или (малобюджетный вариант) ламинатом – пропитанной меламиновой смолой бумагой с нанесенным изображением древесной фактуры.

Надо сказать, что для украшения интерьера выпускаются дизайнерские панели в любой стилистике – будь то классика или шведский минимализм. Согласитесь, что ажурные панели буазери будут смотреться по меньшей мере неуместно в скандинавском интерьере. Для сдержанного убранства лучше подойдут гладкие деревянные стеновые панели, а также различные интерьерные аксессуары (изголовье кровати, полка камина и прочее).

оптический обман

Сравнительно недавно на отечественном рынке появились 3D панели, полимерное покрытие которых имитирует фактуры различных материалов – от дерева и мрамора до тканевых драпировок и чеканки по металлу. В основе таких изделий – древесно-



как в туманном Альбионе

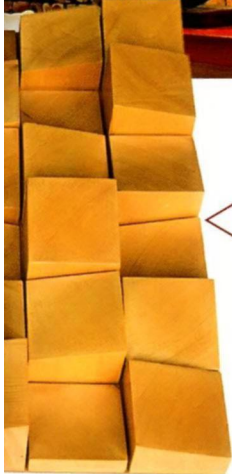
Для английского интерьера характерно изобилие разнообразных деревянных деталей на фоне стен, оклеенных бумажными обоями с растительными мотивами. Этот декоративный прием сформировался под влиянием французского прикладного искусства конца XVIII века и британского художественного тече-

ния «Движение искусства и ремесел», лидером которого был выдающийся британский художник и дизайнер Уильям Моррис (вторая половина XIX века). Приверженность англичан национальной декоративной традиции объясняется многими причинами, среди которых не последнее место занимает стрем-

ление окружить себя природными материалами и обеспечить экологическую безопасность жилища. Деревянные наличники, карнизы, плинтусы и цоколи окрашивают глянцевыми масляными красками, в которых содержание летучих органических соединений в шесть раз меньше, чем требуют европейские нормы.



▲ *Деревянные стеновые панели SDA (Франция)*



◀ *Акустическая панель Vicoustic Multifuser Wood 36 из массива дерева*

волокнистые плиты средней плотности (МДФ). 3D панели в качестве основной отделки, декоративных экранов, декоративных доминант и т. д. отлично подходят для ванных комнат и кухонь (вне зоны прямого контакта с водой). Кроме того, неко-

торые модели отличаются хорошими звуко- и теплоизоляционными показателями, но целевое применение таких изделий требует участия специалиста.

блаженная тишина

Особый интерес представляют панели из дерева или древесного композита, обеспечивающие акустический комфорт в помещении. Для каменных домов характерен эффект порхающего эха и другие неприятные звуковые явления. Акустические панели позволяют создать благоприятную среду без посторонних звуков и шумовой мешанины. Такие изделия изготавливаются в соответствии с проектом, учитывая особенности той или иной комнаты.

Акустические панели также используют при обустройстве домашних кинотеатров. Комбинируя изделия и конструкции с разными свойствами (гладкие и рифленые, перфорированные, профилированные и другие панели, «пилы» с различными геометрическими параметрами, акустические полы, мебель и т. д.) выравнивают звуковой баланс в помещении. В результате создается «звучащий» интерьер, все элементы которого участвуют в под-



▲ *Паркетная доска «Дуб Кальвадос Грандэ» (Barlinek, Польша)*

держании безупречного звука. Фактически получается «ноль комната» – идеальное помещение для прослушивания и записи музыкальных произведений. При этом «звуковая» деревянная отделка выглядит великолепно. Акустические панели и другие элементы из дерева образуют гармоничный интерьерный ансамбль. Неудивительно, что многие хозяева предпочитают объединять домашний кино-театр с парадной гостиной.

солидный эскорт

В деревянных домах органично смотрятся интерьеры в «деревенском» стиле (прованс, кантри, древнерусские мотивы). Чтобы поддержать романтику старины и создать гармоничную опору для дизайнерской композиции, в качестве напольного покрытия следует выбрать массивную доску с фактурой «состаренного» дерева. Рельефный рисунок такого материала имитирует внешний вид древних полов (эффект «вымытого» дерева, неровные, щербатые и «заваленные» фаски по торцам половиц, сколы, ярко выраженные вмятины, волны и т. д.). Несмотря на всю свою внешнюю суровость, «состаренная» массивная доска гладкая и приятная на ощупь. В продаже имеется полностью готовая к укладке продукция. Массивные деревянные полы геометрически стабильны (почти не реагируют на перепады влажности и температуры), прочны, отлично противостоят механическим воздействиям. В процессе производства на планки наносятся экологически безопасные лакокрасочные материалы (грунтовки, масла, воск и т. д.).

благородный потолок

При строительстве деревянных домов следует позаботиться о внешнем виде балок перекрытия и подшивки потолочной плоскости. С этой целью нужно использовать строганый брус и высококачественную вагонку. Если дощатый потолок вам не по вкусу, то можно сочетать балки из массива дерева с натяжными тканевыми потолками.

Имитация деревянного перекрытия прекрасно смотрится и в каменных коттеджах, интерьеры которых декорированы в романском или готическом стиле. Вместе с тем фальшбалки внедряют и в современные дизайнерские композиции. Такие элементы уравнивают «холодные» конструкции из камня, стекла и металла и создают в интерьере уютную, одушевленную атмосферу. 🍂

НАША СПРАВКА

Современный рынок предлагает разнообразный выбор декоративных теплоизоляционных стеновых и потолочных панелей из дерева. Их лицевая поверхность выполнена из пластин, изготовленных из цельной древесины ценных пород или шпонированной MDF. Теплая «начинка» представляет собой «мягкую» древесно-волокнистую плиту («софтборд») из хаотично переплетенных древесных волокон. В качестве теплоизоляционной подложки используют особые трехслойные щиты (X-lam) или пробковый агломерат.