

ОШИБКИ ПРИ ОТДЕЛКЕ ФАСАДОВ

Что ни говори, а встречают все-таки по одежке – с этим не поспоришь. И если внешний облик коттеджа создает отталкивающее впечатление, то сложно поверить, что внутри все устроено наилучшим образом. К тому же вид фасадов свидетельствует о состоянии наружных стен, которое в свою очередь влияет на микроклимат и условия проживания в загородном доме.



*Наш консультант:
Фархад Абдурахманович
Кадиров – технический дирек-
тор компании «Независимое
агентство строительных экс-
пертиз», кандидат технических
наук.*

Отделке фасадов отводится солидная статья расходов в общей смете строительства коттеджа. Наружное убранство дома требует значительных финансовых, трудовых и временных затрат. Между тем отделочные работы зачастую производятся с грубейшими нарушениями строительных норм и правил.

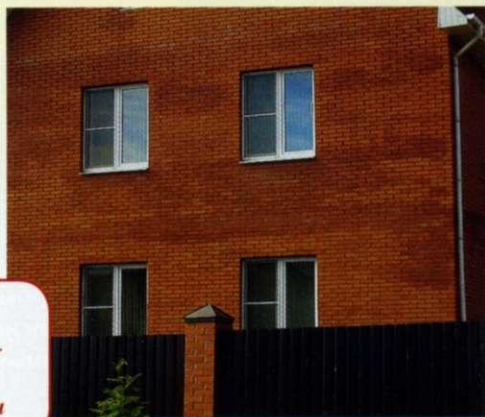
Серьезную проблему представляет ошибочное возведение многослойных стен. В наши дни многие хозяева загородных владений отдают предпочтение облицовке фасадов декоративным кирпичом. Попутно осуществляется утепление дома. Между основной стеной и облицовочной стенкой прокладывают теплоизоляционный материал. К сожалению, строители работают по принципу: «Мы свое дело сделали, а там хоть трава не расти». Теплоизоляционные плиты укладывают с разрывами. К тому же между утеплителем и облицовкой не оставляют вентиляционного зазора. В результате теплоизоляция насыщается конденсационной влагой и перестает согревать дом. К тому же в расчете на утеплитель основные стены выкладывают толщиной, заданной конструктивными требованиями (т. е., чтобы конструкция выдерживала приложенную к ней нагрузку). В таких условиях происходит промерзание стеновых конструкций. Жить в доме с промерзшими стенами некомфортно и даже опасно для здоровья.

на мокром месте...

ошибка 1

У этого дома трехслойные стены. Между облицовкой из лицевого кирпича и основной кирпичной стеной проложен утеплитель. Однако при строительстве были допущены две серьезные ошибки.

- Теплоизоляционные плиты некачественно смонтировали (с перекосами, щелями, пустотами).
- Декоративную кирпичную стенку выложили вплотную к утеплителю, т. е. не оставили никакого вентиляционного зазора. Теперь пары, проникающие изнутри дома через кирпичную стену и теплоизоляционный слой, конденсируются на внутренней поверхности облицовки. Образовавшейся влаге ничего не остается, как пропитывать декоративный кирпич. Если бы все было сделано по правилам, то вода выветривалась бы воздушным потоком, циркулирующим в вентиляционном потоке. Добавим, что из-за недостаточного утепления в морозную погоду ограждающие конструкции промерзают, что усиливает переувлажнение стенового материала.



*Мокрые фасады
из-за некачествен-
ного возведения
трехслойных стен*

пересол на стене

Еще одна типичная «болезнь» фасадов – образование высолов. Безобразные белесые разводы не только обезображивают внешний вид дома, но и провоцируют разрушение стеновых и отделочных материалов. Основная причина появления высолов – возведение стен с применением некачественного кирпича и цементно-песчаного раствора. Содержащиеся в них химические соединения растворяются в воде и под действием осмотического давления выступают на поверхности фасадов. Здесь они соединяются с углекислым газом и преобразуются в нерастворимые или труднорастворимые солевые отложения. Чтобы избавиться от высолов, нужно сначала тщательно отмыть фасады специальным составом (обычная вода не поможет!), а затем обработать гидрофобизатором. Последний защитит стену от осадков и, следовательно, предотвратит дальнейшее растворение сохранившихся в толще стены солевых образований. И, наконец, необходимо установить систему водостоков, которая предотвратит неорганизованный сток воды с крыши.

ошибка 2



Стены испорчены высоломи

мина замедленного действия

Здесь дефект каменного декора возник по другой причине. Во время транспортировки или хранения у каменного парапета откололся довольно крупный фрагмент. Не мудрствуя лукаво, строители приклеили отколовшийся кусок и установили элемент на причитаю-

щееся ему место. Действительно, неужели из-за мелкого осколка новый парапет заказывать? Между тем, рано или поздно, но угол отколется вновь. Остается только надеяться, что когда это произойдет, под парапетом никто прогуливаться не будет.

Кстати, этому элементу здорово досталось. Пострадал не только угол, но и внешняя сторона парапета. К счастью, эта выбоина только портит внешний вид фасада и никому не угрожает.

Приклеенный осколок каменного парапета грозит опять покинуть свой угол

ошибка 4



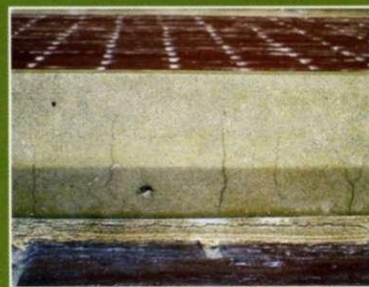
осторожно! Камнепад!

Элитный облицовочный кирпич, каменный декор – дорогое удовольствие. Но строители не подумали уделить этим материалам должного внимания.

- Расшивка швов кирпичной кладки выполнена небрежно.
- Облицовку не очистили от затирки.
- Каменный карниз смонтировали с грубым нарушением. При его установке не был обеспечен полноценный отвод атмосферных осадков. В итоге на карнизе появились трещины, плесень и даже мох. Если не принять меры, то через одну-две зимы карниз развалится.

ошибка 3

Некачественный монтаж декоративного каменного карниза



- К тому же, не обеспечили герметичное примыкание каменного наличника к кирпичной стене. В такой щели зимой будет замерзать вода, что в итоге приведет к разрушению кирпича и камня.

пятна на мантии

Владелец богатого дома с роскошной балюстрадой на открытой веранде и на парапете крыши решил покрасить фасады в небесно-голубой цвет. С этой целью он закупил высококачественную атмосферостойкую краску зарубежного производства. Однако строители не удосужились прочитать инструкцию по применению состава. Краску нанесли на сырую, абсолютно неподготовленную поверхность. Словом, хозяин, его гости и просто прохожие любовались лазурными фасадами недолго. Вскоре сквозь финишную отделку стала проглядывать серая штукатурка. Теперь стены нуждаются в немедленном косметическом ремонте.

Нарушение технологии отделки фасадов



ошибка 5

