

В обрамлении проёмов скомбинированы разные профили, причём можно использовать подходящие молдинги из других коллекций

непростое украшение

лепной декор в загородном доме

Материал подготовила
ТАТЬЯНА ГАГАРИНА © НМС

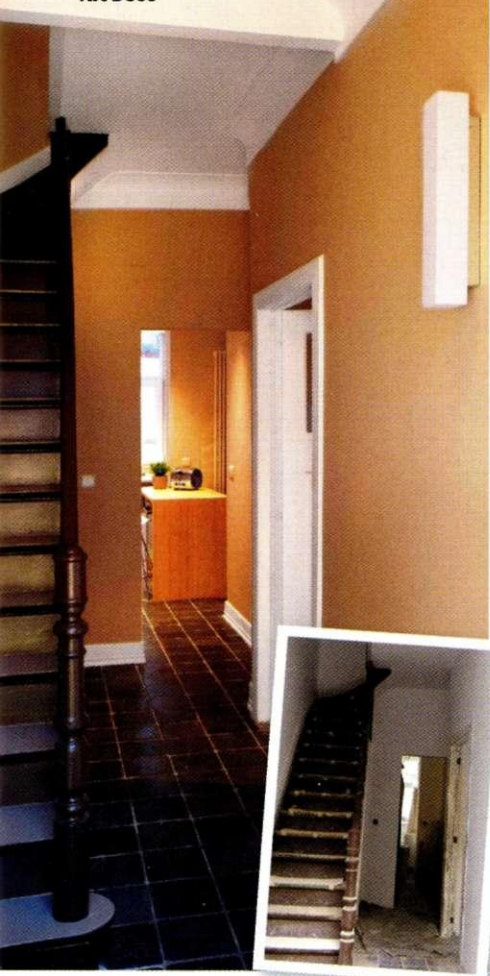
Было бы ошибкой считать лепнину тривиальным декоративным элементом. Это своего рода волшебная палочка, способная до неузнаваемости изменить интерьер квартиры или загородного дома

Неудивительно, что архитекторы и дизайнеры так любят лепнину. Ведь с её помощью можно привнести некую изюминку в облик простеньких помещений, усилить величепие парадных залов или деликатно подчеркнуть стиль респектабельных комнат. Современный рынок предлагает богатейший ассортимент готовых профилей (карнизных, плинтусных) и декоративных деталей (розеток, пилястр и т. д.). Правда, сделать правильный выбор бывает довольно сложно. Во-первых, следует знать меру. Во-вторых, надо попасть в стилистику. И наконец, в-третьих, важно не соблазниться дешёвизной и приобрести по-настоящему качественный материал.

Герои нашей истории оказались на перепутье. Их дому в стиле ар-деко лепнина была жизненно необходима: эlegantным интерьерам требовалось изысканное завершение. Сначала хозяйка не могла решить, что предпочесть – декор из гипса или из вспененных полимеров. Но, взвесив все за и против, выбрали продукцию из полиуретана. Тяжеловесная гипсовая лепнина трудоёмка в монтаже, причём её креплению и отделке сопутствуют мокрые, а значит, и грязные процессы. К тому же в основном выпускается классический или барочный гипс, но никак не ар-деко. Что же касается лёгкого пенополистирола, то монтировать его просто, а если уж он ненароком отвалится, то никому не навредит. Однако при неаккуратном

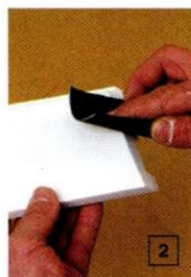
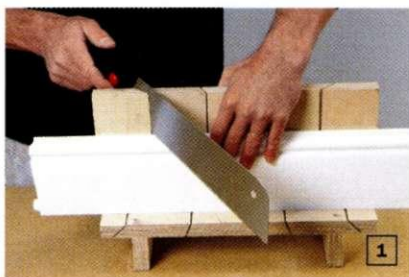
От конфигурации профиля во многом зависит зрительное восприятие интерьера

Вид прихожей, коридора и лестницы до и после монтажа полиуретанового лепного декора NMC серии Art Deco



СТАДИИ МОНТАЖА

Полиуретановую лепнину приклеивают на подготовленную поверхность. Стены должны быть ровными, чистыми, сухими, без пыли и меловых наслоений. Перед монтажом производят разметку карнизной и плинтусной зон (а также других участков, на которых предполагается присутствие лепного декора)



1. Чтобы сделать косой срез или получить элементы требуемой длины, профиль помещают в стусло и распиливают пилой
2. С обрезанных кромок удаляют опилки, торцы зачищают наждачной бумагой
3. Клей наносят на обратную сторону профиля. Профиль с нажимом крепят к стене. При этом швы стыкуемых элементов заполняются выдавленным клеевым составом
4. Излишки клея удаляют шпателем
5. Стыки между стеной и профилем также шпаклюют клеевым составом

несмотря на великолепный белый цвет полиуретановых профилей, карнизы и плинтусы обязательно нужно покрасить, только не раньше чем через сутки после приклеивания

РАСЧЁТ СТОИМОСТИ ЛЕПНОГО ДЕКОРА ЗАГОРОДНОГО ДОМА

Наименование	Эскиз	Кол-во	Цена, руб.	Стоимость, руб.
Карнизный профиль AD21		22 пог. м	750	16 500
Карнизный профиль AD22		79 пог. м	720	56 880
Карнизный профиль WT24		27 пог. м	600	16 200
Карнизный профиль (ванна, кухня)		45 пог. м	260	11 700
Плинтусный профиль FD21		69 пог. м	320	22 080
Плинтусный профиль FD22		21 м	310	6510
Клей-шпатлёвка ADEFIX P5	ведро 5 кг	2 шт.	630	1260
ВСЕГО				131 130



ЭКСПЛИКАЦИЯ ПОМЕЩЕНИЙ

ПЕРВЫЙ ЭТАЖ

1. Гостиная
2. Столовая
3. Кухня
4. Туалет
5. Холл
6. Терраса

ВТОРОЙ ЭТАЖ

1. Спальня родителей
2. Детская спальня
3. Туалет
4. Ванная комната
5. Гардеробная
6. Холл

Общая площадь: 271 м²

