

ХОЛОДА — НЕ БЕДА!



Началом строительного сезона принято считать первую половину весны, когда столбик термометра окончательно обоснуется на положительных отметках (не ниже 8 °С). Однако это вовсе не исключает другие варианты. Как показывает практика, стартовать можно в любое время года.

Строительство загородного дома может быть отложено по многим причинам: отсутствие проекта или разрешительных документов, проблемы с финансами, безуспешные поиски квалифицированных и добросовестных строителей и т. д. Вместе с тем, переносить стройку на следующий сезон, по меньшей мере, нежелательно. За год цены на строительные материалы и работы подрастут на 20 %, а то и больше. Продолжать строительство коттеджа вполне реально и зимой. Более того, зимний вариант даже имеет свои преимущества. Скажем, состояние грунтовых дорог несравнимо лучше зимой, чем летом. Незагруженные в это время года строительные бригады охотно берутся за любые заказы даже на усло-

виях частичного снижения зимнего удорожания. Словом, если детально взвесить все за и против, то с большой долей вероятности перевес может оказаться на стороне зимнего строительства.

ЛЕТНИЕ ЗАГОТОВКИ

Фундамент дома специалисты рекомендуют возводить в теплое время года. Дело в том, что при строительстве опорной части здания необходимо выполнить два «железных» правила. **Во-первых, подошва фундамента должна залегать на отметке не ниже глубины промерзания грунта** (для Московского региона — 1,4–1,8 м от уровня земли). **Во-вторых, в процессе фундаментных работ дно**

котлована должно сохранять положительную температуру, т. е. не промерзать. Очевидно, что соблюсти эти требования проще до наступления заморозков. Желательно, чтобы к октябрю-ноябрю подземная часть здания была построена и подготовлена к зимовке. Другими словами, возведенные фундаменты должны быть перекрыты сборными железобетонными плитами перекрытия или монолитным перекрытием, дренажная система смонтирована, гидроизоляция выполнена, пазухи (пространство между наружной поверхностью фундамента и стенками котлована) засыпаны непучинистым грунтом (песок, твердый суглинок и др.), причем засыпка должна быть послойно утрамбована.

ОПЫТ ПРЕДКОВ

Известно, что наши предки строили дома в основном зимой. Это объясняется не только хозяйственным календарем русских крестьян, но и особенностями деревянного домостроения. Заготовленная в зимний период древесина в меньшей степени подвержена деформированию (образованием трещин, коробление и т. д.). **Рубить бревенчатые дома в холодное время года, по мнению многих специалистов, проще и удобнее, чем летом. Дерево в целом сохраняет низкую влажность, т. е. его геометрия остается стабильной на протяжении сборки дома.** Кстати, комплект сруба лучше заказать на деревообрабатывающем предприятии. В этом случае обеспечивается

подключают к отопительному контуру. Тепло подают постепенно. Отделочные работы и кладку печей и каминов производят при температуре не ниже +10 °С. Таким образом, весной хозяева могут праздновать новоселье в полностью готовом доме.

ДЕРЕВО БЕЗ КАПРИЗОВ

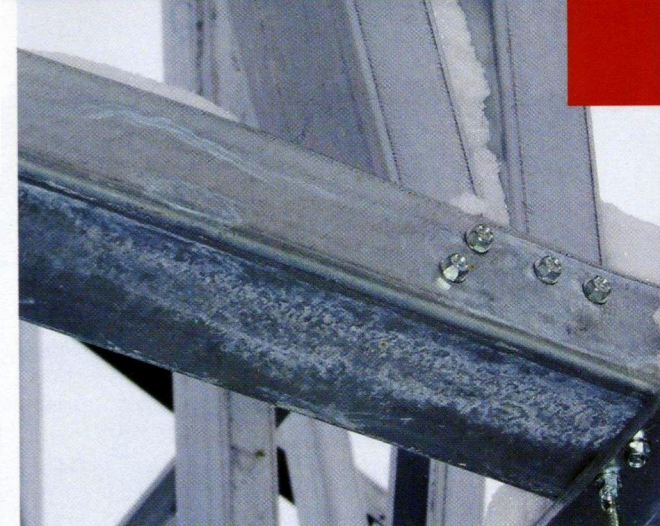
Деревянный коттедж реально построить и в более сжатые сроки. Дома из оцилиндрованного бревна и бруса не имеют временных ограничений для заселения. В обоих случаях строительство по сути сводится к сборке, в чем-то напоминающей детскую игру в конструктор. Ручная подгонка топором сведена к минимуму или вовсе не требуется (для построек из клееного бруса). Таким образом, практически полностью исключается влияние человеческого фактора.



Строительство из ЛСТК Lindab

Текст: Татьяна Гагарина

достойное качество межвенцовых и замковых соединений. К тому же плотникам не придется махать топором на стройплощадке, чтобы выбрать продольные пазы и угловые замки в «чашу» или «лапу». Сборка заводского комплекта займет 1–3 месяца. Другими словами, к весне коробка дома может быть готова. Правда, **сруб из древесины естественной влажности должен быть выдержан минимум до осени, т. е. до тех пор, пока не произойдет основная усадка бревен или бруса.** Тем временем можно прокладывать инженерные коммуникации, производить работы по благоустройству участка, готовить подоснову для внутренней отделки. В ноябре здание

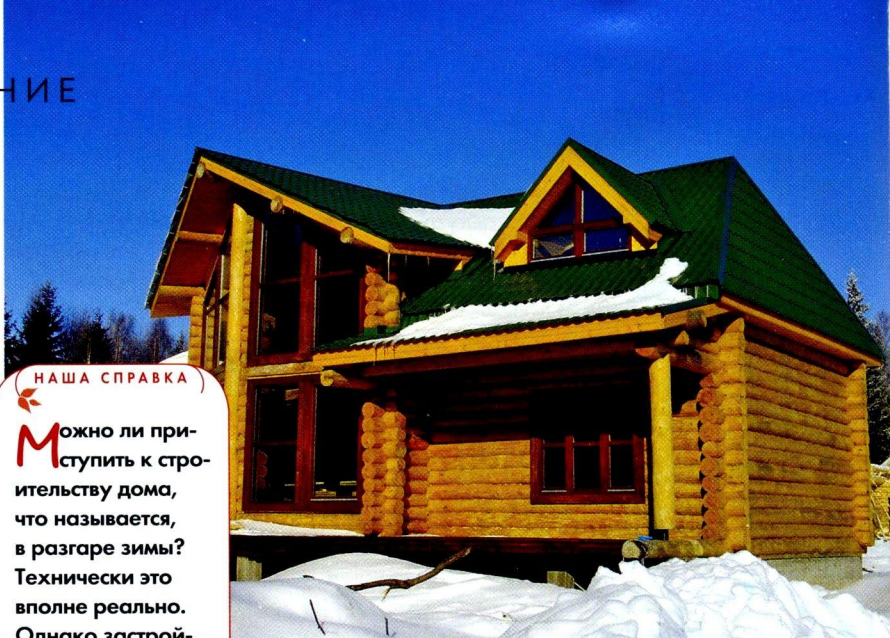


Поясним: **оцилиндрованное бревно представляет собой законченный строительный модуль.** При его производстве окоренное дерево подвергается механической обработке и принудительной низкотемпературной сушке. В полочных бревнах трещины локализованы в зоне специально выполненного технологического паза. Оцилиндровка имеет безупречную цилиндрическую форму и остаточную влажность не выше 15–18 %. Клееный брус изготавливают путем склеивания под давлением досок высокого качества (ламелей). Материал обладает всеми достоинствами цельной древесины. Вместе с тем, он характеризуется повышенной прочностью и геометрической стабильностью. При изменении влажности клееный брус не растрескивается, не набухает и не коробится. Усадка стен из клееной древесины составляет всего 1 см на 1 метр высоты (для сравнения: усадка конструкции из дерева натуральной влажности достигает 5 см на 1 м). Однако усадочные деформации все-таки учитываются при проектировании и строительстве домов. В конструкции дома предусматриваются специальные компенсаторы (усадочные болты, скользящие детали крепления стропил, оконные и дверные откосы на пазо-гребневом соединении и т. д.).

Монтаж постройки (до конька коньковой крыши) площадью более 1000 м² занимает всего полтора месяца. При этом дом практически не нуждается во внутренней отделке. Качество обработки поверхности бруса настолько высоко, что стены достаточно покрыть прозрачными лессирующими септиками. Другими словами, собранный зимой дом может быть заселен уже к исходу лета.

НАША СПРАВКА

Можно ли приступить к строительству дома, что называется, в разгаре зимы? Технически это вполне реально. Однако застройщику придется раскошелиться на дополнительные затраты. Чтобы отрыть котлован, потребуется экскаватор с гидромолотом. Грунт нужно отогреть (для этого применяются различные способы, простейший – разведение костров). При этом земляные работы могут затянуться до трех недель.



«Владимир СтройТес»

равнение на каркас!

Беспроектный вариант для зимнего строительства – **каркасные и каркасно-панельные дома индустриального изготовления.** Несущей конструкцией таких зданий служит каркас из мощного деревянного бруса или из стальных термопрофилей (ЛСТК). В каркасных домах стены изнутри обшиваются ориентированно-стружечными плитами (ОСП), гипсоволокнистыми листами, фанерой и т. д., а снаружи закрывают цементно-стружечными плитами и другими водостойкими материалами. Внутреннее пространство заполняют эффективным утеплителем (минеральной и стекловатой). От продувания и проникновения влаги теплоизоляцию защищают с помощью ветрогидроизоляционной мембраны (Tyvek и др.). С каркасно-панельными домами дело обстоит еще проще. На стоки каркаса навешиваются панели с фасадным декором и внутренней черновой отделкой. Срок монтажа таких зданий зависит лишь от мастерства строителей. При налаженном процессе производства строительного-монтажных работ каркасно-панельный дом может быть сдан под ключ уже через три месяца после начала строительства.

каменные палаты

Все гораздо сложнее с домами из кирпича. При возведении кирпичных стен необходимо обеспечить условия для нормального твердения цементно-песчаного раствора. Поясним: при отрицательных температурах вода, входящая в состав последнего, замерзает. В результате кладочные швы частично или полностью утрачивают свои прочностные характеристики. Чтобы сохранить свойства раствора, можно создать для кирпичной кладки «тепличные» условия, т. е. обеспечить обогрев возводимой конструкции. Однако такой метод требует слишком больших затрат. **При зимнем строительстве, как правило, в цементно-песчаный раствор**



Каркас из термопрофилей Lindab

КСТАТИ...

Отделочные работы (штукатурка, шпаклевка, покраска, облицовка керамической плиткой) лучше запланировать на теплое время года. Такие процессы требуют стабильного температурно-влажностного режима, который можно обеспечить только при нормальном функционировании отопительной системы в доме.

Сборка заводского комплекта сруба займет 1–3 месяца. К весне коробка дома может быть готова

вводят различные противоморозные добавки. Правда, использовать подобную активную химию нужно крайне осторожно и в строгом соответствии с технологическими предписаниями. Нарушение дозировки может привести к весьма печальным последствиям – от появления белесых пятен (высолов) до локальных повреждений стен.

Сказанное касается и домов, возводимых из пенобетонных блоков. Однако здесь есть один обнадеживающий нюанс. Газобетонная продукция, изготавливаемая по технологии Hebel, отличается высокой точностью геометрических параметров. Это позволяет при кладке блоков выполнять швы толщиной 1–2 мм. В качестве скрепляющего вещества применяют специальный морозостойкий клей, способный выдерживать температуры до – 10–15 °С.

осторожно – крыша!

Сооружение скатной крыши условно можно разбить на **два этапа: возведение стропильной конструкции и устройство кровельной системы.**



ВАЖНОЕ ЗАМЕЧАНИЕ

Усадочная деформация древесины – серьезный фактор, которым нельзя пренебрегать даже при использовании высококачественной клееной продукции. Известны случаи, когда в результате нарушения технологических требований, касающихся

усадки дерева, повреждались окна и двери, существенно нарушалась геометрия здания в целом. В «сорокспелых» домах сруб может осесть так сильно, что печи и каминны оказываются гораздо выше своего первоначального местоположения.

Каждый из них имеет свои специфические особенности при выполнении работ в зимний период. На первом этапе возникают проблемы, связанные с обеспечением надежности и прочности узлов стропильной конструкции в условиях низких температур. В мороз при гвоздевом соединении древесина может расколоться. Кроме того, необходимо помнить

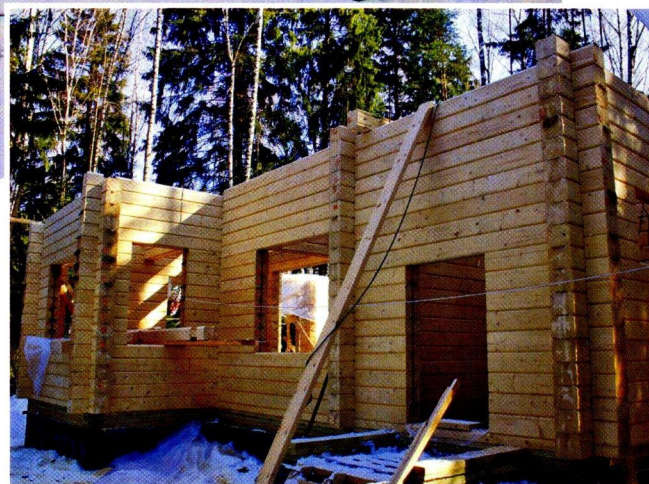


Верный вариант для зимнего строительства – каркасные дома индустриального изготовления

Дом на каркасе из ЛСТК «Талдом Профиль»

о технике безопасности. При порывистом ветре и в очень холодную погоду работать с крупномерными элементами, да еще и на солидной высоте, крайне сложно. Как правило, при суровых метеоусловиях сооружение стропильной группы приостанавливается.

Монтаж кровельного пирога в меньшей степени зависит от температуры наружного воздуха.



Строительство дома из клееного бруса (ООО «Загородный дом»)

полезная информация

Чтобы заказать комплект дома из оцилиндрованного бревна или клееного бруса, необходимо заранее предоставить производителю рабочую проектную документацию. Можно воспользоваться каталогом проектов повторного применения, которые предлагаются всеми серьезными

компаниями. Изготовление дома по индивидуальному проекту потребует больше времени и обойдется значительно дороже, чем реализация типового решения.

Добавим, что каркасные и каркасно-панельные дома также можно выбрать по каталогу или заказать коттедж по собственным чертежам.

Большинство гидро-, паро- и теплоизоляционных материалов могут укладываться даже при -40°C . Здесь важно не допустить попадания атмосферных осадков в толщу кровельного пирога.

Монтаж покрытия следует производить строго в соответствии с инструкцией производителя. Скажем, битумную черепицу разрешается укладывать при температуре не ниже -15°C . Перед этим материал нужно выдержать в теплом помещении не менее суток. 🍂

